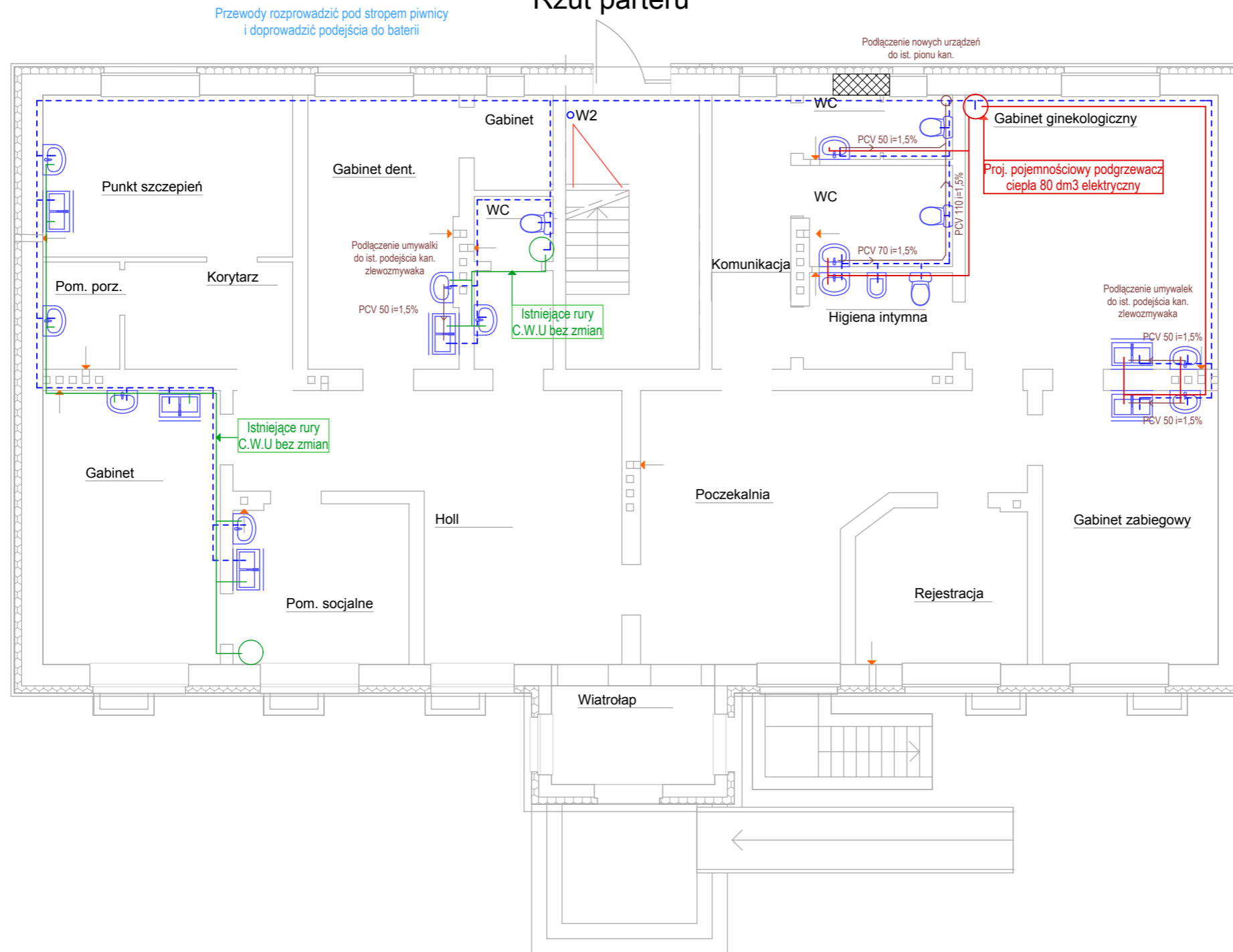


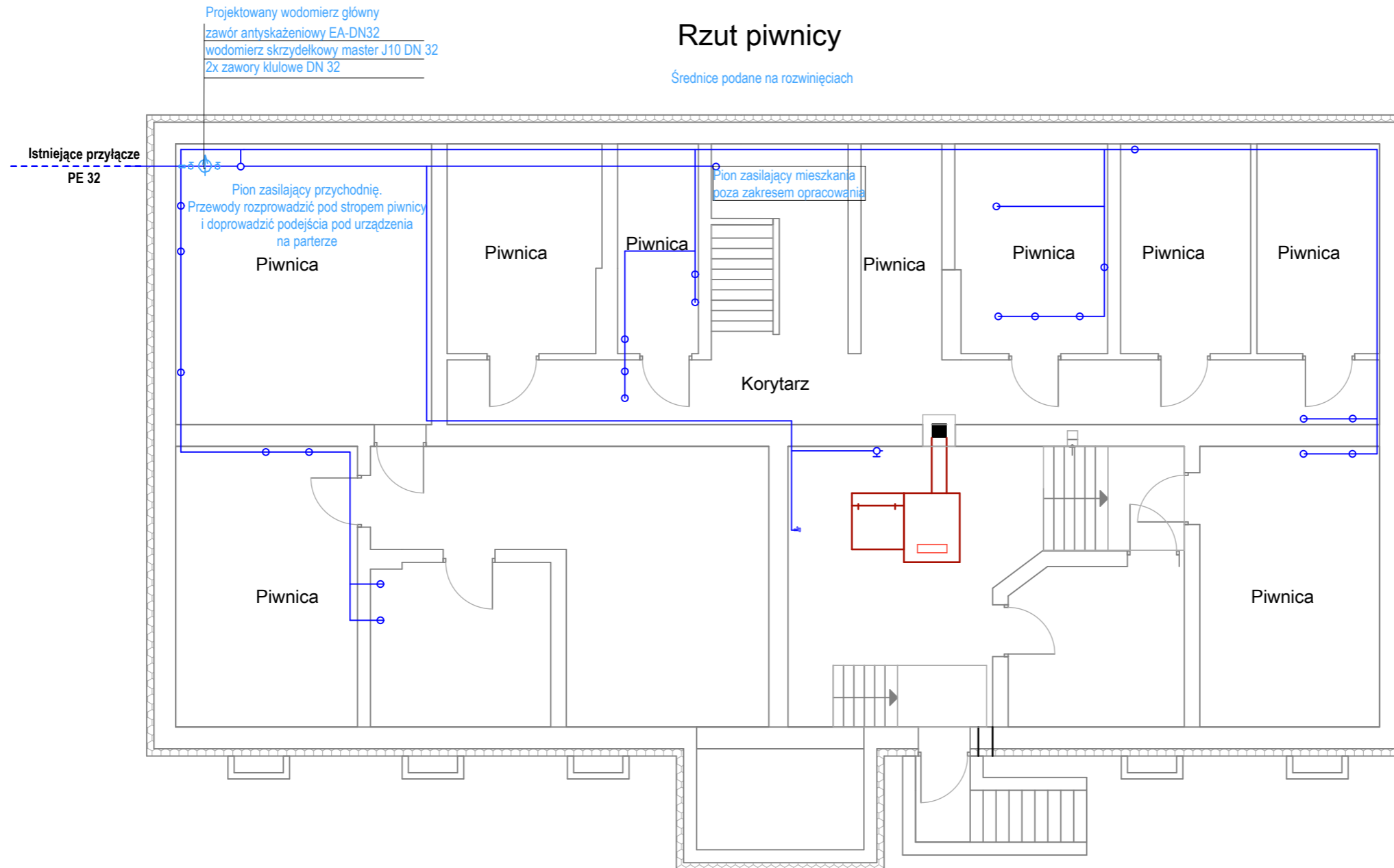
# Rzut parteru



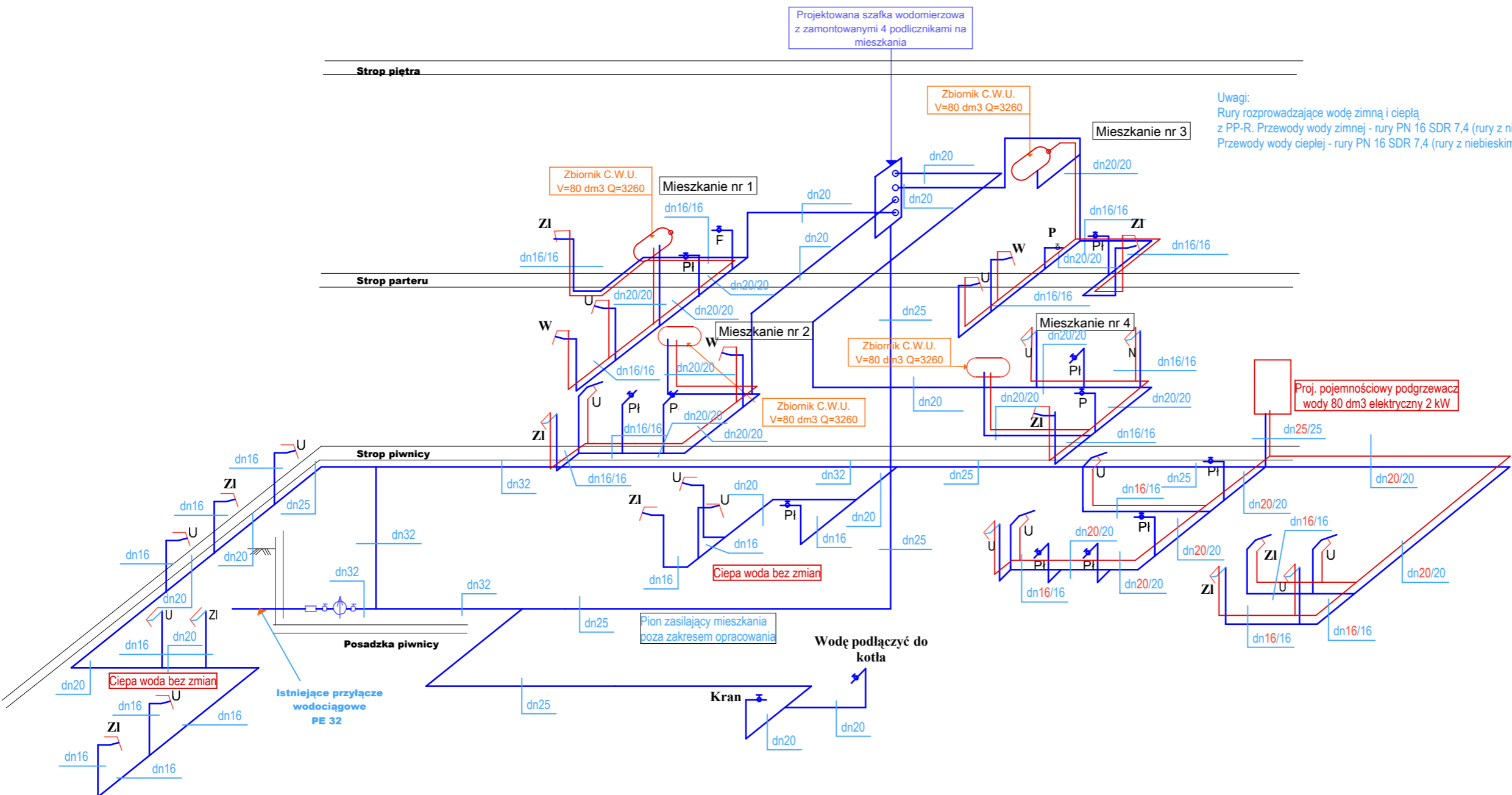
<b>Termoprojekt</b>		Audyty energetyczne Projekty budynków energooszczędnych Projekty termomodernizacji <a href="http://www.termoprojekt.eu">http://www.termoprojekt.eu</a>
<b>Instalacja wod-kan - parter</b>		
Nazwa zadania	Remont przychodni w budynku Ośrodka Zdrowia w Stawie	
Inwestor	Gmina Szczytniki Szczytniki 139, 62-865 Szczytniki	
Obiekt	Ośrodek Zdrowia w Stawie	
Adres obiektu	ul. Ogrodowa 6, 62-865 Szczytniki	
Projektant :	mgr inż. Mieczysław Czwordon	
Nr. uprawnień	UAN 7342-117/92	
Skala 1:100	Data opracowania Czerwiec 2013	Nr rys. <b>S2</b>

# Rzut piwnicy

Średnice podane na rozwinięciach

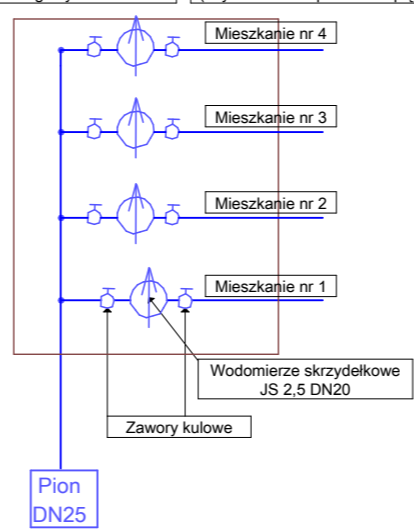


<b>Termoprojekt</b>		Audyty energetyczne Projekty budynków energooszczędnych Projekty termomodernizacji <a href="http://www.termoprojekt.eu">http://www.termoprojekt.eu</a>	
<b>Instalacja wod-kan - piwnica</b>			
Nazwa zadania	Remont przychodni w budynku Ośrodka Zdrowia w Stawie		
Inwestor	Gmina Szczytniki Szczytniki 139, 62-865 Szczytniki		
Obiekt	Ośrodek Zdrowia w Stawie		
Adres obiektu	ul. Ogrodowa 6, 62-865 Szczytniki		
Projektant :	mgr inż. Mieczysław Czwordon		
Nr. uprawnień	UAN 7342-117/92		
Skala 1:100	Data opracowania Czerwiec 2013	Nr rys. <b>S1</b>	



Schemat podłączenia podliczników do poszczególnych mieszkań

Szafka osłonowa 1000x700x300 (usytuowana na podescie I piętro)



<b>Termoprojekt</b>		Audyty energetyczne Projekty budynków energooszczędnych Projekty termomodernizacji <a href="http://www.termoprojekt.eu">http://www.termoprojekt.eu</a>	
<b>Rozwinięcie instalacji wodociągowej, podłączenie podliczników</b>			
Nazwa zadania	Remont przychodni w budynku Ośrodka Zdrowia w Stawie		
Inwestor	Gmina Szczytniki Szczytniki 139, 62-865 Szczytniki		
Obiekt	Ośrodek Zdrowia w Stawie		
Adres obiektu	ul. Ogrodowa 6, 62-865 Szczytniki		
Projektant :	mgr inż. Mieczysław Czwordon		
Nr. uprawnień	UAN 7342-117/92		
Skala 1:100, 1:200	Data opracowania Czerwiec 2013	Nr rys. <b>S3</b>	