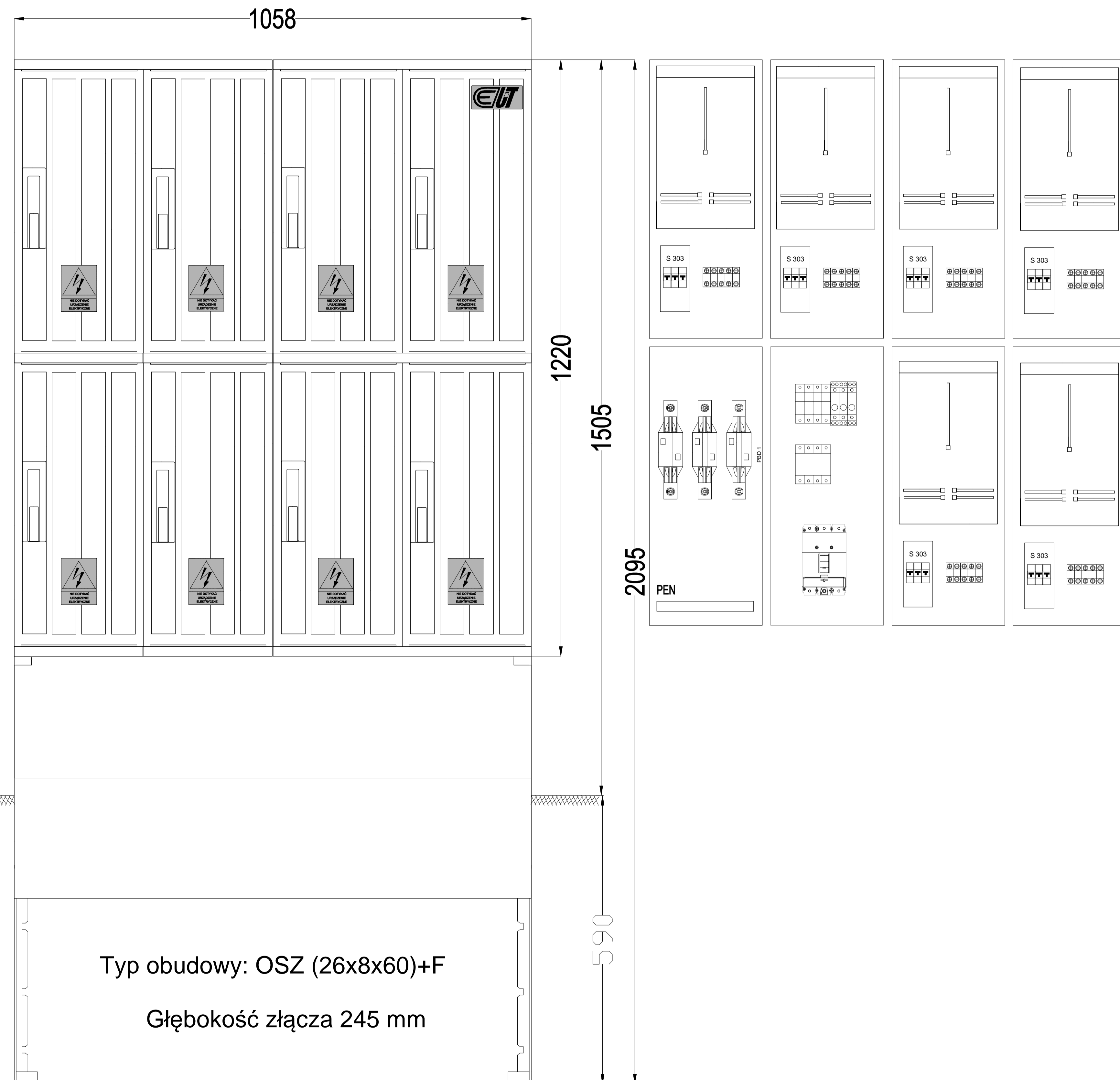
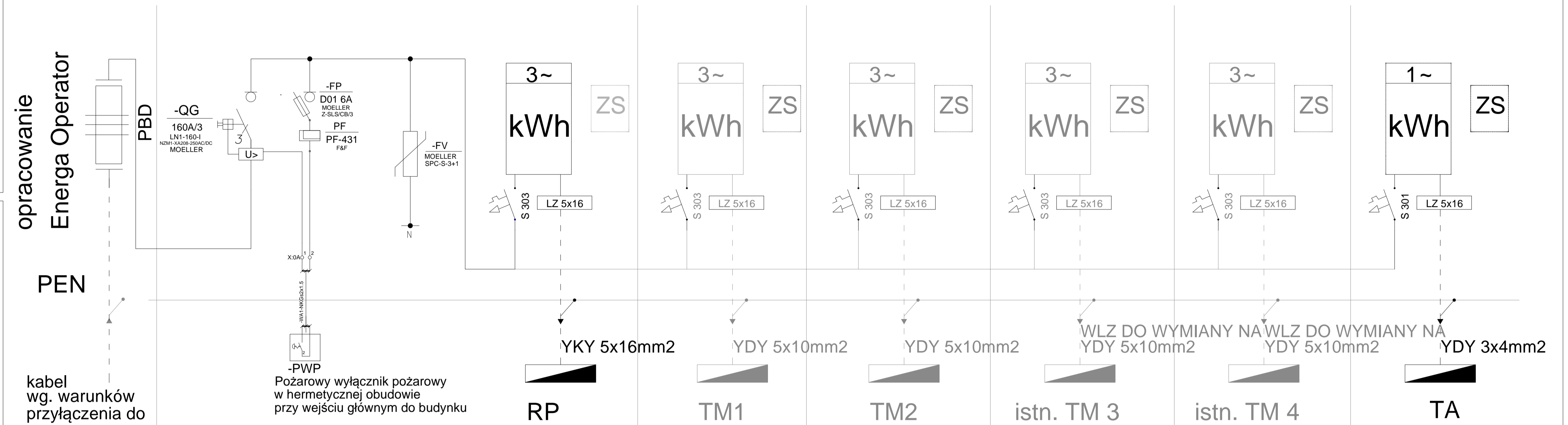


Elewacja i schemat złącza kontrono-pomiarowego ZKP

Złącze typu ZKtw-1/6L/v.3



Typ obudowy: OSZ (26x8x60)+F
Głębokość złącza 245 mm



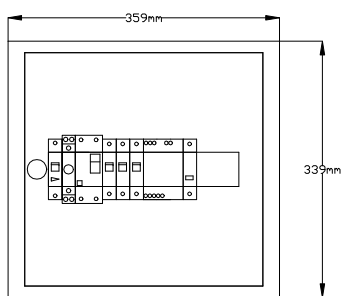
UWAGA: OBIEKT WYMAGA ZMIANY WARUNKÓW PRZYŁĄCZENIA DO SIECI ELEKTRYCZNEJ

OCHRONA PRZED PORAZENIEM PRĄDEM ELEKTRYCZNYM PRZY DOTYKU :

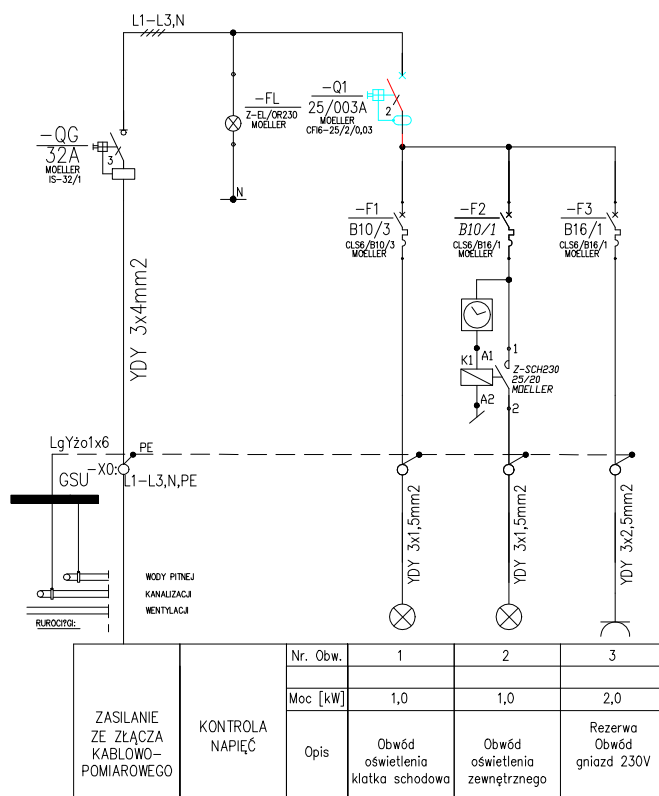
BEZPOŚREDNIM: IZOLACJA CZĘŚCI CZYNNYCH
POŚREDNIM: SAMOCZYNNIE WYŁĄCZENIE ZASILANIA
OCHRONA UZUPELNIAJĄCA: WYŁĄCZNIKI RÓŻNICOWOPRĄDOWE
POLĄCZENIA WYRÓWNAWCZE

Termoprojekt		Audyty energetyczne Projekty budynków energooszczędnych Projekty termomodernizacji http://www.termoprojekt.eu	
Schemat i elewacja proponowanego złącza kablowo-pomiarowego ZKP			
Inwestor	Gmina Szczytniki, Szczytniki 139, 62-865 Szczytniki		
Nazwa przedsięwzięcia	Remont przychodni w budynku Ośrodka Zdrowia w Stawie		
Obiekt Adres	Staw, ul. Ogrodowa 6, 62-865 Szczytniki		
Elektryka: Nr uprawnień:	mgr inż. Wojciech Gąsiorek WKP/0392/PW0E/12 bez ograniczeń w specjalności instalacyjnej w zakresie sieci, instalacji i urządzeń elektrycznych i elektroenergetycznych		
Asystent proj. Elektryka:	mgr inż. Adam Niezgodka		
Skala -	Data opracowania czerwiec 2013	Nr rys. E-1	

Elewacja i schemat tablicy rozdzielczej TA



Elewacja tablicy TA
podtynkowa 14-modułowa
KLV-U-1/14-F




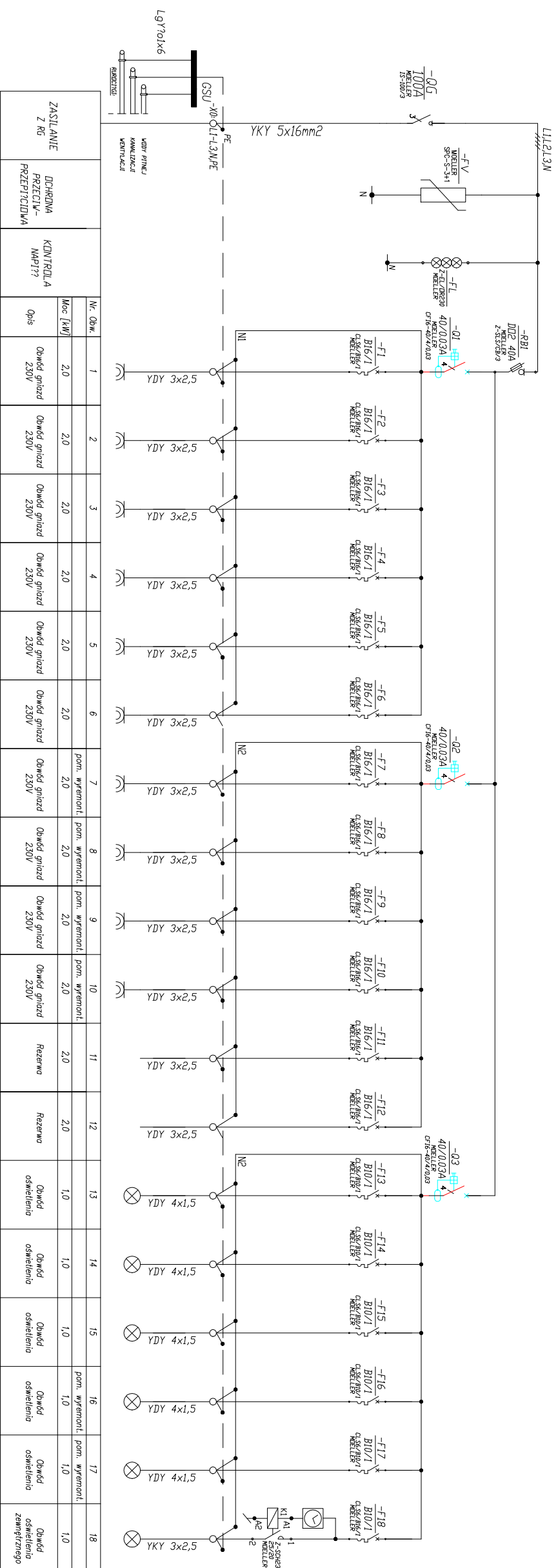
	Nr. Obw.	1	2	3
		Moc [kW]	1,0	1,0
Opis		Obwód oświetlenia klatka schodowa	Obwód oświetlenia zewnętrznego	Rezerwa Obwód gniazd 230V

OCHRONA PRZED PORĄŻENIEM PRĄDEM ELEKTRYCZNYM PRZY DOTYKU :

BEZPOŚREDNIM:
POŚREDNIM:
OCHRONA UZUPEŁNIAJĄCA:

IZOLACJA CZĘŚCI CZYNNYCH
SAMOCZYNNE WYŁĄCZENIE ZASILANIA
WYŁĄCZNIKI RÓŻNICOWOPRĄDOWE
POŁĄCZENIA WYRÓWNAWCZE

		Audyty energetyczne Projekty budynków energooszczędnych Projekty termomodernizacji http://www.termoprojekt.eu	
		Elewacja i schemat tablicy rozdzielczej administracyjnej TA	
Investor	Gmina Szczytniki, Szczytniki 139, 62-865 Szczytniki		
Nazwa przedsięwzięcia	Remont przychodni w budynku Ośrodka Zdrowia w Stawie		
Obiekt Adres	Staw, ul. Ogrodowa 6, 62-865 Szczytniki		
Elektryka: Nr uprawnień:	mgr inż. Wojciech Gąsiorek WKP/0392/PWOE/12 bez ograniczeń w specjalności instalacyjnej w zakresie sieci, instalacji i urządzeń elektrycznych i elektroenergetycznych		
Asystent proj. Elektryka:	mgr inż. Adam Niezgodka		
Skala -	Data opracowania czerwiec 2013	Nr rys. E-2	



ZASILANIE Z RG	DCHRONA PRZECIWN- PRZETCJOWA	KONTROLA NAP1??	Opis	Moc [kW]	
				Nr. Obw.	
			Obwód grzewczy 230V	1	2,0
			Obwód grzewczy 230V	2	2,0
			Obwód grzewczy 230V	3	2,0
			Obwód grzewczy 230V	4	2,0
			Obwód grzewczy 230V	5	2,0
			Obwód grzewczy 230V	6	2,0
			Obwód grzewczy 230V	7	2,0
			Obwód grzewczy 230V	8	2,0
			Obwód grzewczy 230V	9	2,0
			Obwód grzewczy 230V	10	2,0
			Rezerwa	11	2,0
			Rezerwa	12	2,0
			Obwód oświetlenia	13	1,0
			Obwód oświetlenia	14	1,0
			Obwód oświetlenia	15	1,0
			Obwód oświetlenia	16	1,0
			Obwód oświetlenia	17	1,0
			Obwód oświetlenia zew. zbieżnego	18	1,0

OCHRONA PRZED PORAZENIEM PRĄDEM ELEKTRYCZNYM PRZY DOTYKU :

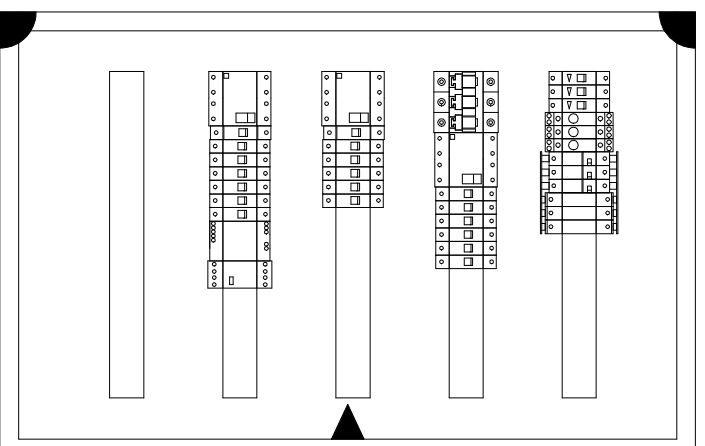
**BEZPOŚREDNIM:
POŚREDNIM:
OCHRONA UZUPEŁNIAJĄCA:**

**IZOLACJA CZĘŚCI CZYNNYCH
SAMOCZYNNE WYŁĄCZENIE ZASILANIA
WYŁĄCZNIKI RÓŻNICOWOPRĄDOWE
POLĄCZENIA WYRÓWNAWICZE**

Termoprojekt

Audytor energetyczny
Projektant budowlanki antroposocjalnej
Projektant termomodernizacji
http://www.termoprojekt.eu

Elewacja i schemat rozdzielnicy przychodni RP

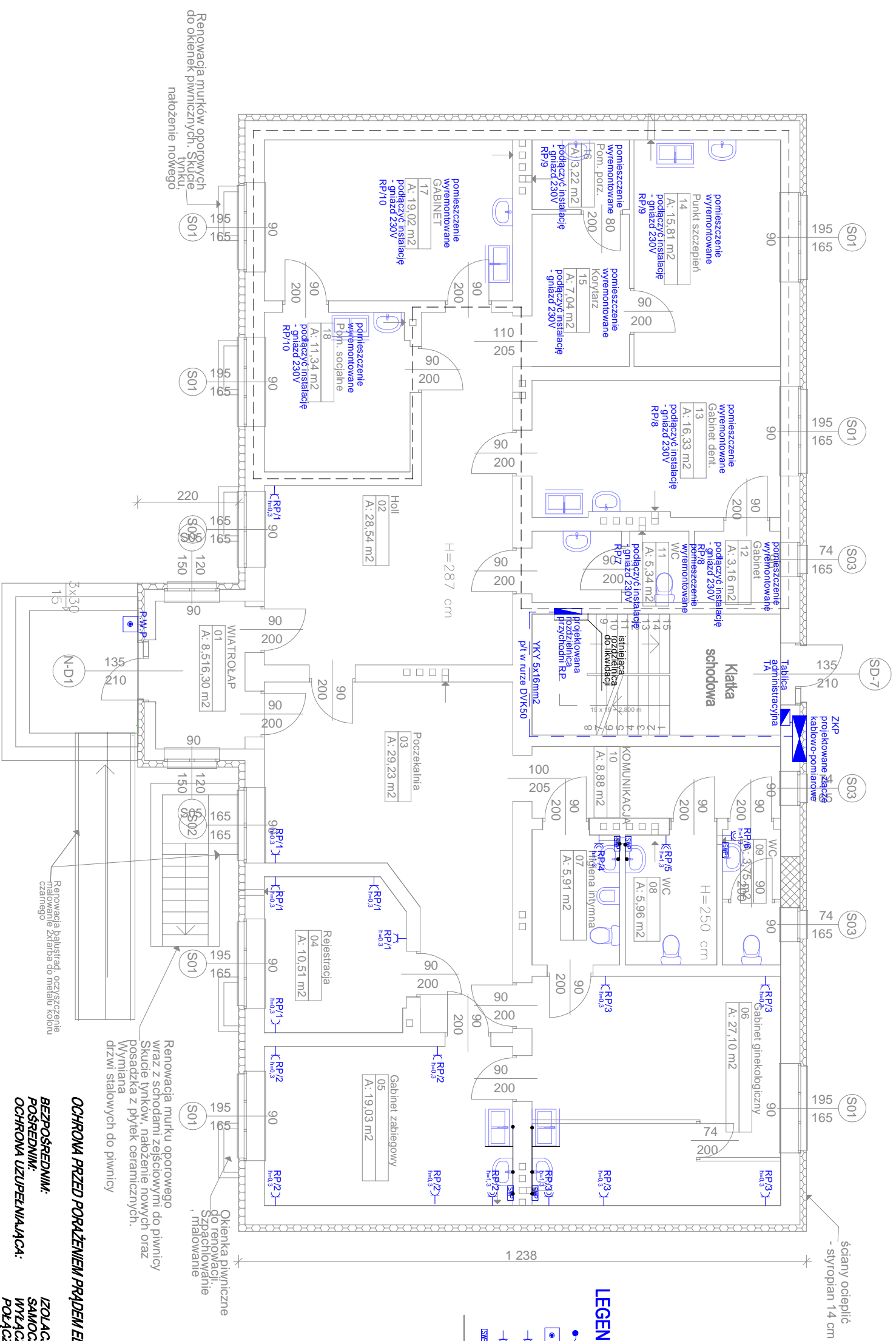


Elewacja rozdzielnicy przychodni RP

BF-UT-5/120-P

MOELLER

Skala -	Data opracowania czerwiec 2013	Nr rys. E-3
---------	-----------------------------------	-------------



LEGENDA

- wypust lednotozowy 230V 16A
- zakończony puszką podtylnkową przeciwwodny wyłaznik prądu
- gniazdo 230V 16A
- hermetyczne w ramce
- gniazdo 230V 16A w ramce
- szyna wyrównująca potencjał SWP-G1
- przewód wyrównawczy LgY 6mm²

OCHRONA PRZED PORAZENIEM PRĄDEM ELEKTRYCZNYM PRZY DOTYKU :

BEZPOŚREDNIM:
POŚREDNIM:
OCHRONA UZUPEŁNIAJĄCA:
IZOLACJA CZĘŚCI CZYNNYCH SAMOZMIENNE WYŁĄCZENIE ZASILANIA WYŁĄCZNIKI RÓŻNICOWOPRĄDOWE POŁĄCZENIA WYRÓWNAWCZE

Termoprojekt

Audytor energetyczny
 Projekty budowlano-energetyczne
 Projekty termomodernizacji
 http://www.termoprojekt.eu

Instalacja zasilania gniazdz 230V

Investor	Gmina Szczyniki, Szczyniki 139, 62-865 Szczyniki
Nazwa przedsięwzięcia	Remont przychodni w budynku Ośrodka Zdrowia w Stawie
Obiekt Adres	Staw, ul. Ogrodowa 6, 62-865 Szczyniki
Elektryka: Nr uprawnień:	mgr inż. Wojciech Gąsiorok WKP/0392/PW/OE/12 bez ograniczeń w specjalności instalacyjnej w zakresie sieci, instalacji i urządzeń elektrycznych i elektroenergetycznych
Asystent prof. Elektryka:	mgr inż. Adam Niezgodka
Skala 1:100	Data opracowania czerwiec 2013
	Nr rys. E-4