

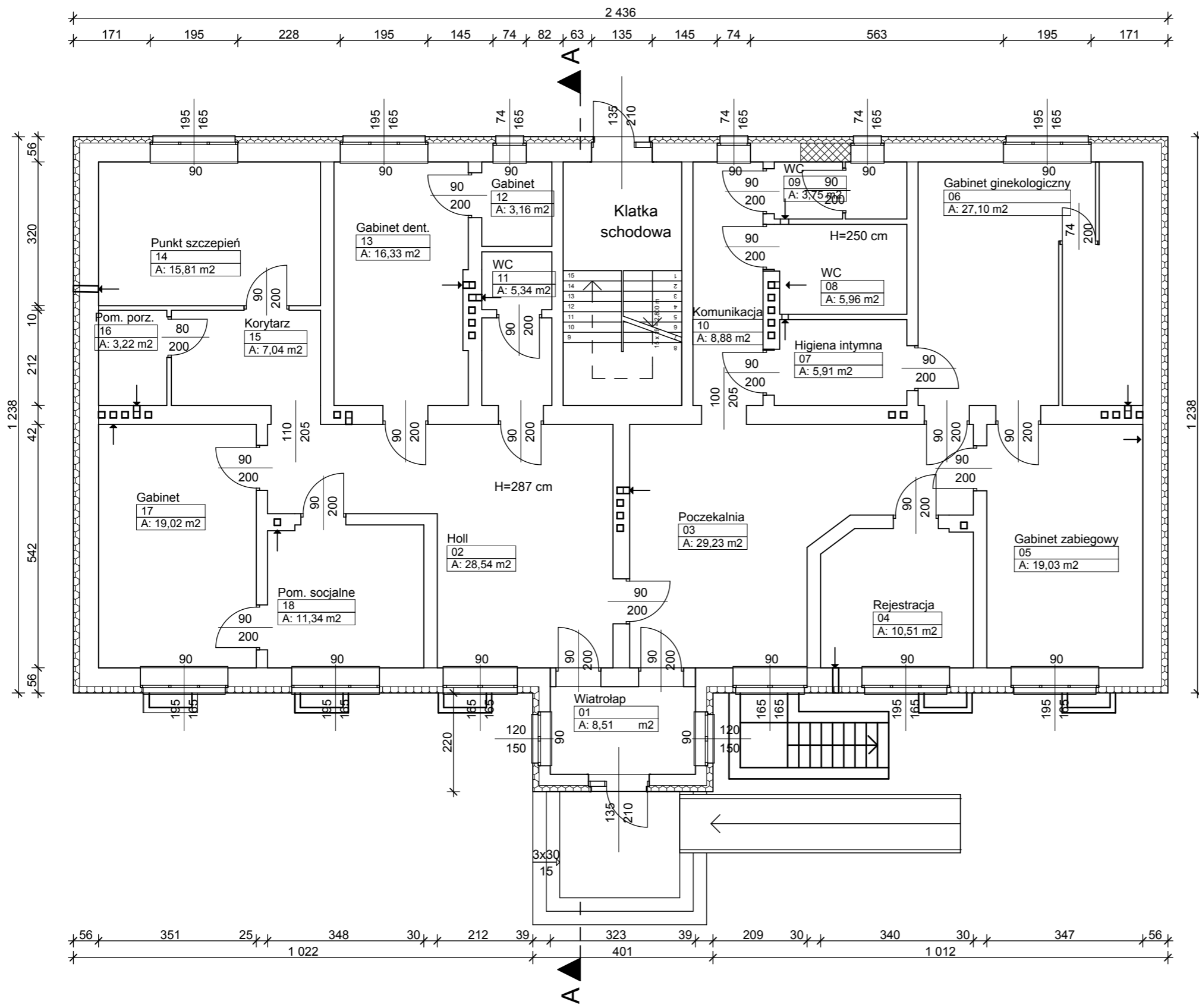
- ŚCIANY ISTNIEJĄCE
- ŚCIANY PROJEKTOWANE
- ŚCIANY DO WYBURZENIA
- OTWORY DO ZAMUROWANIA

Otwory drzwiowe należy rozkuć do zapewnienia montażu drzwi o skrzydłach szerokości 90 cm

Szczegółowy opis prac do wykonania w opisie technicznym

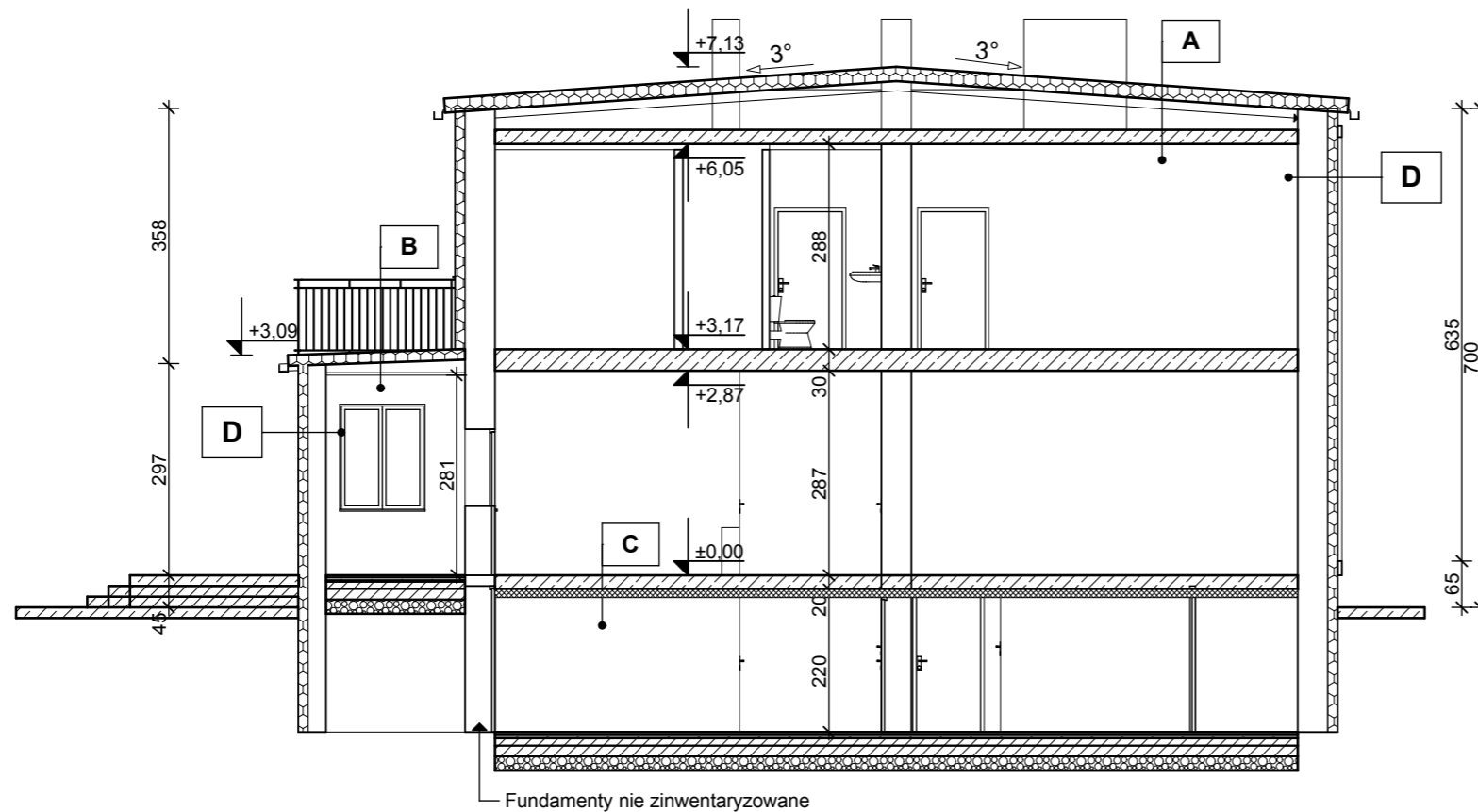
(S-1) Drzwi do wymiany

Termoprojekt		Audyt energetyczny Projekty budynków energooszczędnych Projekty termomodernizacji http://www.termoprojekt.eu	
Rzut parteru - remont			
Nazwa zadania	Remont przychodni w budynku Ośrodka Zdrowia w Stawie		
Inwestor	Gmina Szczytniki Szczytniki 139, 62-865 Szczytniki		
Obiekt	Ośrodek Zdrowia w Stawie		
Adres obiektu	ul. Ogrodowa 6, 62-865 Szczytniki		
Architektura:	mgr inż. arch. Wojciech Gubała		
Nr uprawnień:	UAN 7342 - 71/91 spec. architektura		
Konstrukcja:	mgr inż. Andrzej Cempel		
Nr uprawnień:	BN-10.9/24/83 spec. konstr.budowl.		
Asystent proj. konstr.:	mgr inż. Mateusz Zwiernik		
Skala 1:50, 1:100	Data opracowania Czerwiec 2013	Nr rys. 02	



Termoprojekt		Audyty energetyczne Projekty budynków energooszczędnych Projekty termomodernizacji http://www.termoprojekt.eu	
Rzut parteru - inwentaryzacja			
Nazwa zadania	Remont przychodni w budynku Ośrodka Zdrowia w Stawie		
Inwestor	Gmina Szczytniki Szczytniki 139, 62-865 Szczytniki		
Obiekt	Ośrodek Zdrowia w Stawie		
Adres obiektu	ul. Ogrodowa 6, 62-865 Szczytniki		
Architektura:	mgr inż. arch. Wojciech Gubała		
Nr uprawnień:	UAN 7342 - 71/91 spec. architektura		
Konstrukcja:	mgr inż. Andrzej Cempel		
Nr uprawnień:	BN-10.9/24/83 spec. konstr.budowl.		
Asystent proj. konstr.:	mgr inż. Mateusz Zwiernik		
Skala 1:100	Data opracowania Czerwiec 2013	Nr rys. 01	

PRZEKRÓJ A-A



A	- PAPA TERMOZGRZEWALNA WIERZCHNIEGO KRYCIA - STYROPIAN LAMINOWANY GR 14 CM - - STROP Z PŁYT KANAŁOWYCH
B	- PAPA TERMOZGRZEWALNA WIERZCHNIEGO KRYCIA - - PŁYTA ŻELBETOWA - SUFIT PODWIESZANY Z WYPEŁNIENIEM WELNĄ MINERALNĄ GR 14 CM
C	- STROP Z PŁYT KANAŁOWYCH - STYROPIAN GR 10 CM
D	- STYROPIAN GR 14 CM - MUR Z CEGŁY PEŁNEJ - TYNK CEM-WAPIENNY

Termoprojekt

Audyty energetyczne
Projekty budynków energooszczędnych
Projekty termomodernizacji
<http://www.termoprojekt.eu>

Przekrój A-A

Nazwa zadania	Remont przychodni w budynku Ośrodka Zdrowia w Stawie	
Inwestor	Gmina Szczytniki Szczytniki 139, 62-865 Szczytniki	
Obiekt	Ośrodek Zdrowia w Stawie	
Adres obiektu	ul. Ogrodowa 6, 62-865 Szczytniki	
Architektura:	mgr inż. arch. Wojciech Gubała	
Nr uprawnień:	UAN 7342 - 71/91 spec. architektura	
Spr. architektury:	mgr inż. arch. Wiesław Motyl	
Nr uprawnień:	UAN 7342/66/91 spec. architektura	
Konstrukcja:	mgr inż. Andrzej Cempel	
Nr uprawnień:	BN-10.9/24/83 spec. konstr.budowl.	
Asystent proj. konstr.:	mgr inż. Mateusz Zwiernik	
Skala 1:100	Data opracowania Czerwiec 2013	Nr rys. 03