

Modernizacja

Remont klatki schodowej.
wg opisu tech.

		ŚCIANY ISTNIEJĄCE
		ŚCIANY PROJEKTOWANE
		ŚCIANY DO WYBURZENIA
		OTWORY DO ZAMUROWANIA

Drzwi wewnętrzne oraz drzwi wejściowe do przebudowywanych mieszkań do wymiany

Remont klatki schodowej

Projektuje się odnowienie całej klatki schodowej. Zaprojektowano całkowite skucie silnie zdegradowanego tynku cem-wap oraz wykonanie nowego tynku cem-wapiennego kat. III. Przed malowaniem ściany należy zagruntować oraz przymocować siatkę tynkarską.

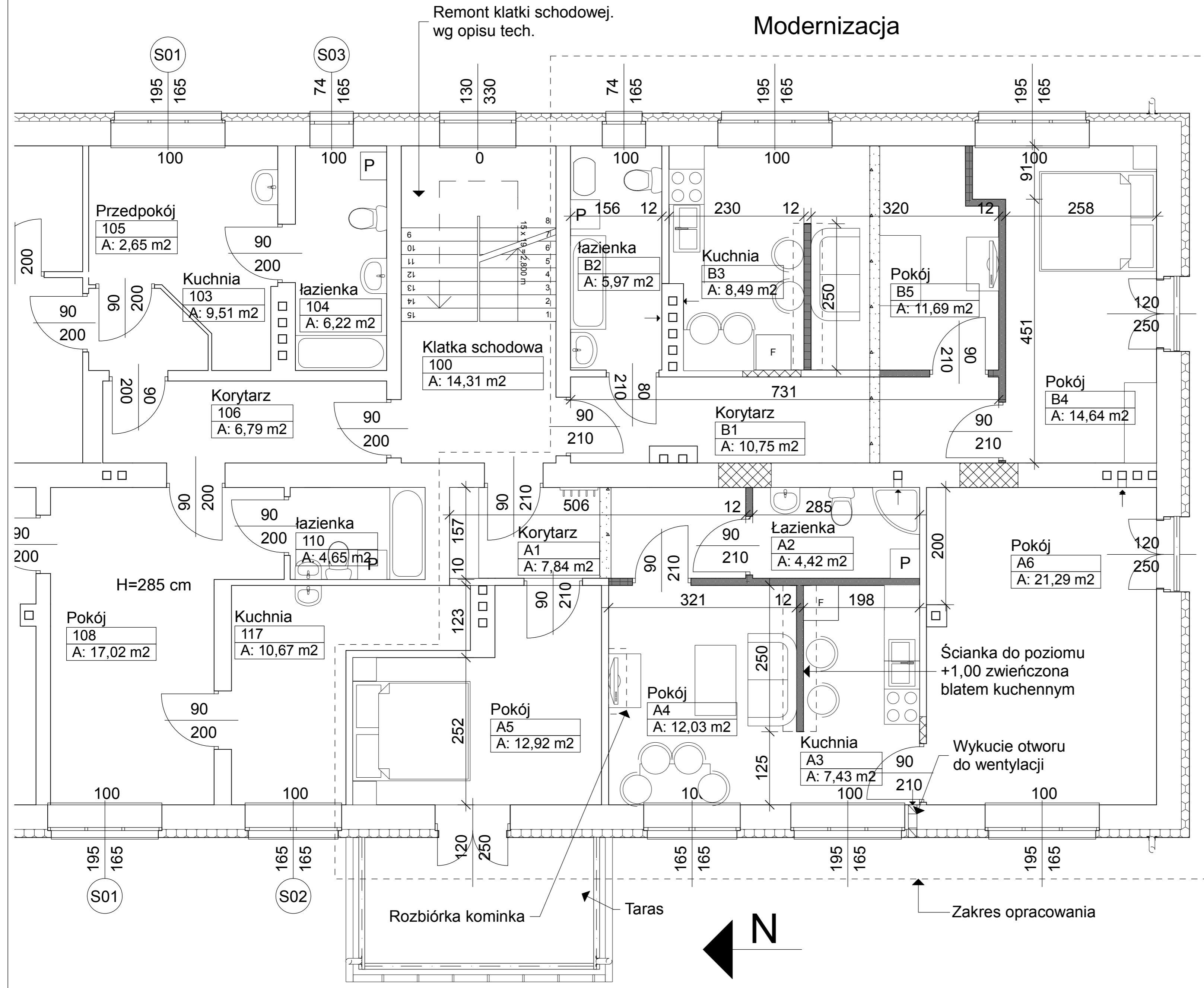
Do poziomu +1,50 m nad poziomem biegu należy wykonać tynk mozaikowy wodoodporny a powyżej ściany pomalować na kolor jasny (farba beżowa) farbą lateksową. Przed malowaniem ściany należy zagruntować oraz wyszpachlować. Projekt obejmuje również wymianę drzwi drewnianych na blaszane techniczne - zejściowych z klatki schodowej do piwnicy oraz renowację balustrady. Starą balustradę należy dwukrotnie pomalować farbą ftalową.

Istniejącą posadzkę lastrico należy wyrównać, miejscami skuć a następnie wykonać okładzinę w postaci płytek gresowych antypoślizgowych, mrozoodpornych. Płytki układać na kleju elastycznym.

Ponadto w projekcie ujęto remont/przebudowę balustrady stalowej. Ze względu na nie przepisową wysokość (ok. 70 cm) należy przyspawać nowy podchwyt z RO42 mm na wysokości 110 cm. Podchwyt przyspawać do istniejących tralek pretami stalowymi w rozstawach max. 12 cm. Po wykonaniu prac mających na celu dostosowanie wysokości balustrady do obowiązujących norm całość pomalować dwukrotnie farbą ftalową.

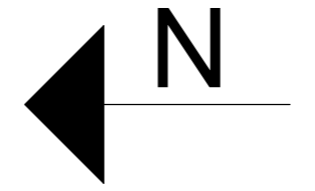
W opracowaniu ujęto także obudowę istniejącego pionu C.O płytami g-k o podwyższonej odporności na wilgoć.

Szczegółowy opis prac do wykonania w opisie technicznym



Ścianka do poziomu +1,00 zwieńczona blatem kuchennym

Wykucie otworu do wentylacji



Termoprojekt		Audyty energetyczne Projekty budynków energooszczędnych Projekty termomodernizacji http://www.termoprojekt.eu
Rzut piętra - modernizacja		
Nazwa zadania	Remont przychodni w budynku Ośrodka Zdrowia w Stawie	
Inwestor	Gmina Szczytniki Szczytniki 139, 62-865 Szczytniki	
Obiekt	Ośrodek Zdrowia w Stawie	
Adres obiektu	ul. Ogrodowa 6, 62-865 Szczytniki	
Architektura:	mgr inż. arch. Wojciech Gubała	
Nr uprawnień:	UAN 7342 - 71/91 spec. architektura	
Spr. architektury:	mgr inż. arch. Wiesław Motyl	
Nr uprawnień:	UAN 7342/66/91 spec. architektura	
Konstrukcja:	mgr inż. Andrzej Cempel	
Nr uprawnień:	BN-10.9/24/83 spec. konstr.budowl.	
Asystent proj. konstr.:	mgr inż. Mateusz Zwiernik	
Skala 1:100	Data opracowania Czerwiec 2013	Nr rys. 02