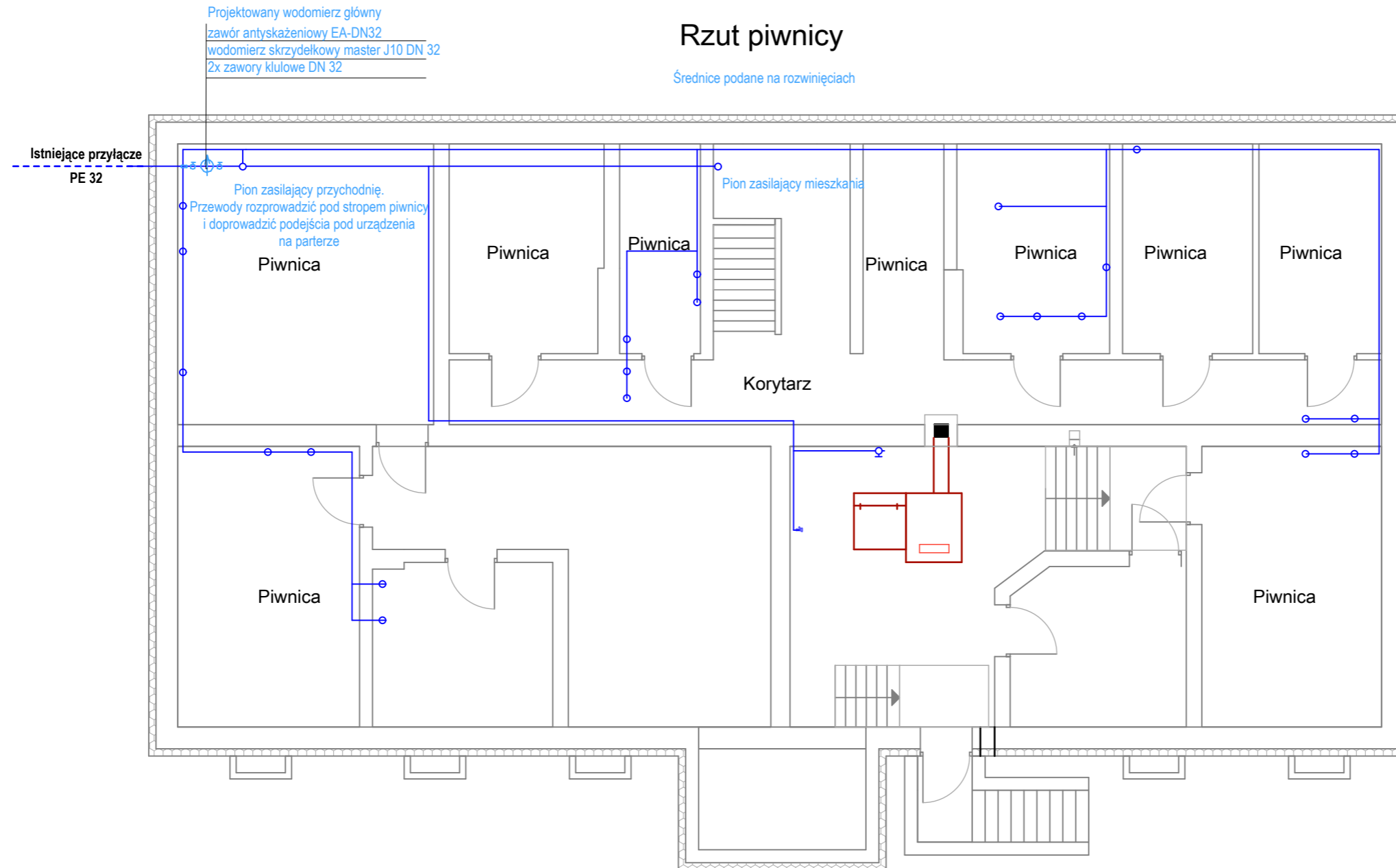


Termoprojekt		Audyty energetyczne Projekty budynków energooszczędnych Projekty termomodernizacji http://www.termoprojekt.eu	
Schemat podłączenia ciepłomierza dla mieszkania nr 4			
Nazwa zadania	Podział lokalu mieszkalnego z przeznaczeniem na dwa lokale mieszkalne w budynku Ośrodka Zdrowia w Stawie		
Inwestor	Gmina Szczytniki Szczytniki 139, 62-865 Szczytniki		
Obiekt	Ośrodek Zdrowia w Stawie		
Adres obiektu	ul. Ogrodowa 6, 62-865 Szczytniki		
Projektant :	mgr inż. Mieczysław Czwordon		
Nr. uprawnień	UAN 7342-117/92		
Skala 1:100	Data opracowania Czerwiec 2013	Nr rys. S4	

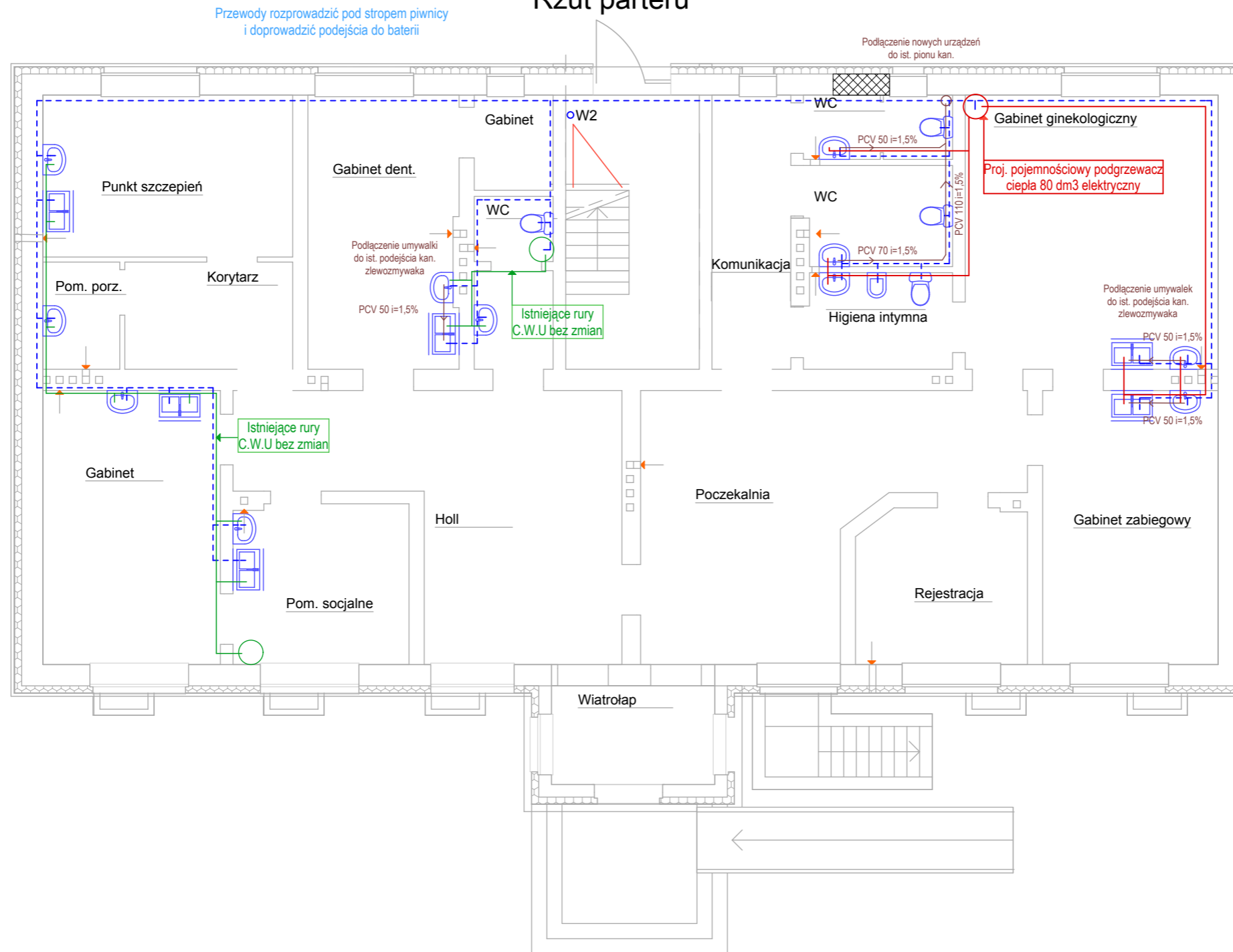
Rzut piwnicy

Średnice podane na rozwinięciach



Termoprojekt		Audyty energetyczne Projekty budynków energooszczędnych Projekty termomodernizacji http://www.termoprojekt.eu
Instalacja wod-kan - piwnica		
Nazwa zadania	Podział lokalu mieszkalnego z przeznaczeniem na dwa lokale mieszkalne w budynku Ośrodka Zdrowia w Stawie	
Inwestor	Gmina Szczytniki Szczytniki 139, 62-865 Szczytniki	
Obiekt	Ośrodek Zdrowia w Stawie	
Adres obiektu	ul. Ogrodowa 6, 62-865 Szczytniki	
Projektant :	mgr inż. Mieczysław Czwordon	
Nr. uprawnień	UAN 7342-117/92	
Skala 1:100	Data opracowania Czerwiec 2013	Nr rys. S5

Rzut parteru



Termoprojekt		Audyty energetyczne Projekty budynków energooszczędnych Projekty termomodernizacji http://www.termoprojekt.eu	
Instalacja wod-kan - parter			
Nazwa zadania	Podział lokalu mieszkalnego z przeznaczeniem na dwa lokale mieszkalne w budynku Ośrodka Zdrowia w Stawie		
Inwestor	Gmina Szczytniki Szczytniki 139, 62-865 Szczytniki		
Obiekt	Ośrodek Zdrowia w Stawie		
Adres obiektu	ul. Ogrodowa 6, 62-865 Szczytniki		
Projektant :	mgr inż. Mieczysław Czwordon		
Nr. uprawnień	UAN 7342-117/92		
Skala 1:100	Data opracowania Czerwiec 2013	Nr rys. S6	