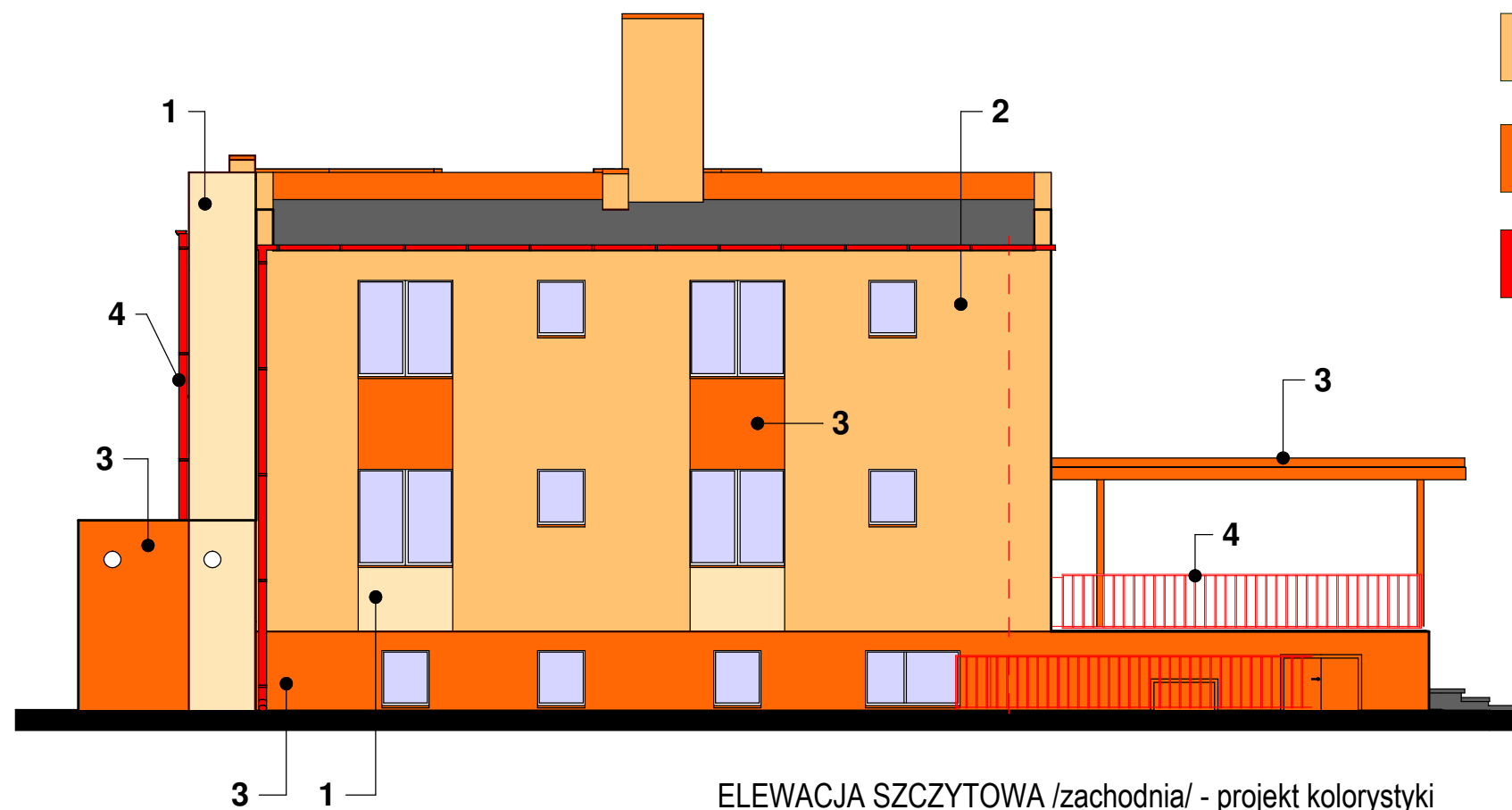


ELEWACJA SZCZYTOWA / wschodnia/ - projekt kolorystyki



ELEWACJA SZCZYTOWA /zachodnia/ - projekt kolorystyki

"WEBER - TERRANOVA"

- 1. Terranova 400E
- 2. Terranova 400D (400C)
- 3. Terranova 400A
- 4. RAL 2004

Audyty energetyczne
Projekty termomodernizacji
<http://www.termoprojekt.eu>

Elewacje -projekt kolorystyki

Inwestor	Gmina Szczytniki	
Obiekt	Szkoła Podstawowa w Marchwaczu	
Adres obiektu	Marchwacz 27	
Architektura:	mgr inż. arch. Wojciech Gubała	
Nr uprawnień:	UAN-8386/64/90	
Konstrukcja:	mgr inż. Andrzej Cempel	
Nr uprawnień:	BN-10.9/24/83	
Skala 1:100	Data opracowania czerwiec 2007	21