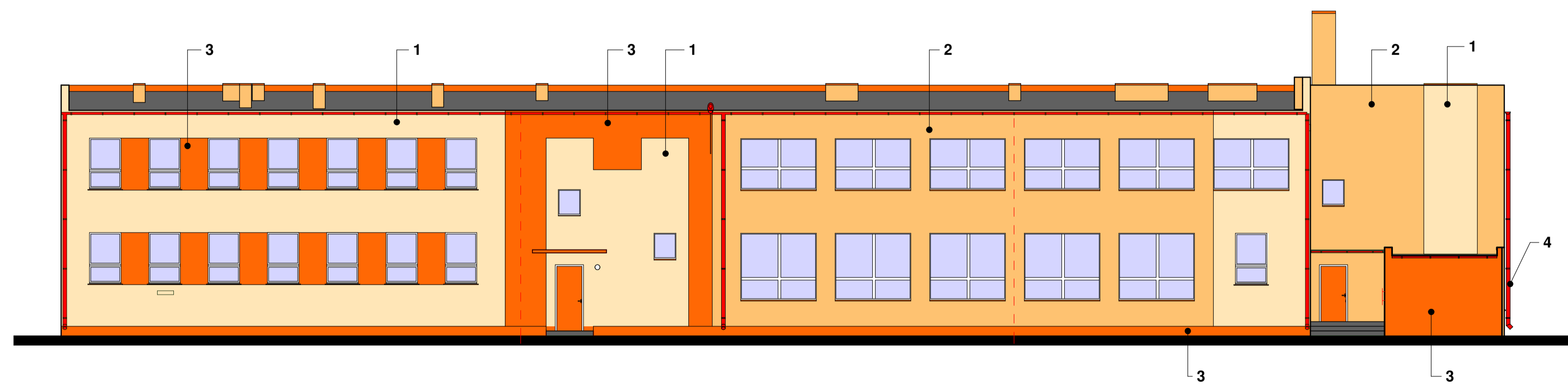


Elewacja frontowa /południowa/ - projekt kolorystyki



Elewacja tylna /północna/ - projekt kolorystyki

- "WEBER - TERRANOVA"
- 1. Terranova 400E
  - 2. Terranova 400D (400C)
  - 3. Terranova 400A
  - 4. RAL 2004

<small>Audyty energetyczne Projekty termomodernizacji <a href="http://www.termaprojekt.eu">http://www.termaprojekt.eu</a></small>		
<b>Elewacje - projekt kolorystyki</b>		
Inwestor	Gmina Szczytniki	
Obiekt	Szkoła Podstawowa w Marchwaczu	
Adres obiektu	Marchwacz 27	
Architektura:	mgr inż. arch. Wojciech Gubala	
Nr uprawnień:	UAN-8386/64/90	
Konstrukcja:	mgr inż. Andrzej Cempel	
Nr uprawnień:	BN-10.9/24/83	
Skala 1:100	Data opracowania czerwiec 2007	<b>20</b>