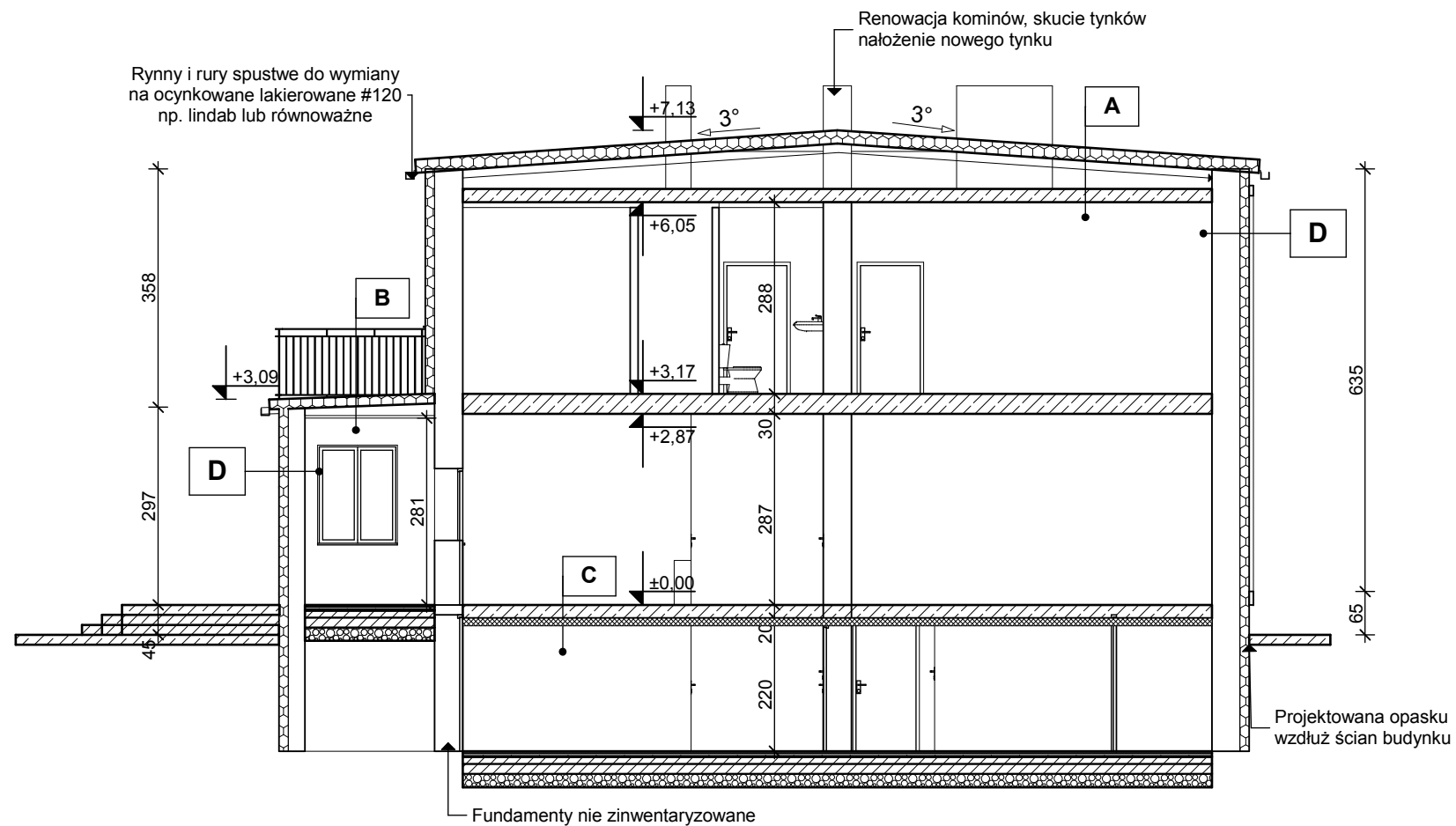



# PRZEKRÓJ A-A



<b>A</b>	<ul style="list-style-type: none"> <li>- PAPA TERMOZGRZEWAŁNA WIERZCHNIEGO KRYCIA - PROJEKTOWANA</li> <li>- STYROPIAN ŁAMINOWANY GR 14 CM - PROJEKTOWANY</li> <li>- ISTNIEJĄCA POŁĄC DACHOWA</li> <li>- STROP Z PŁYT KANAŁOWYCH</li> </ul>
<b>B</b>	<ul style="list-style-type: none"> <li>- PAPA TERMOZGRZEWAŁNA WIERZCHNIEGO KRYCIA - PROJEKTOWANA</li> <li>- ISTNIEJĄCA POŁĄC DACHOWA</li> <li>- SUFIT PODWIESZANY Z WYPEŁNIENIEM WĘLNA MINERALNĄ GR 14 CM - PROJEKTOWANY</li> </ul>
<b>C</b>	<ul style="list-style-type: none"> <li>- STROP Z PŁYT KANAŁOWYCH</li> <li>- OCIEPLENIE STYROPIANEM GR. 10 CM OD SPODU STROPU - PROJEKTOWANE</li> </ul>
<b>D</b>	<ul style="list-style-type: none"> <li>- STYROPIAN GR 14 CM - PROJEKTOWANE</li> <li>- MUR Z CEGŁY PEŁNEJ</li> <li>- TYNK CEM-WAPIENNY</li> </ul>

## Termomodernizacja

		<small>Audyty energetyczne Projekty budynków energooszczędnych Projekty termomodernizacji <a href="http://www.termoprojekt.eu">http://www.termoprojekt.eu</a></small>	
<b>Przekrój A-A</b>			
Investor	Gmina Szczytniki Szczytniki 139, 62-865 Szczytniki		
Obiekt Adres obiektu	Ośrodek Zdrowia w Stawie ul. Ogrodowa 6, 62-865 Szczytniki		
Architektura: Nr uprawnień:	mgr inż. arch. Wojciech Gubała UAN 7342 - 71/91 spec. architektura		
Konstrukcja: Nr uprawnień:	mgr inż. Andrzej Cempel BN-10.9/24/83 spec. konstr.budowl.		
Asystent proj. konstr.:	mgr inż. Mateusz Zwiernik		
Skala 1:100	Data opracowania Listopad 2012	Nr rys. <b>03</b>	