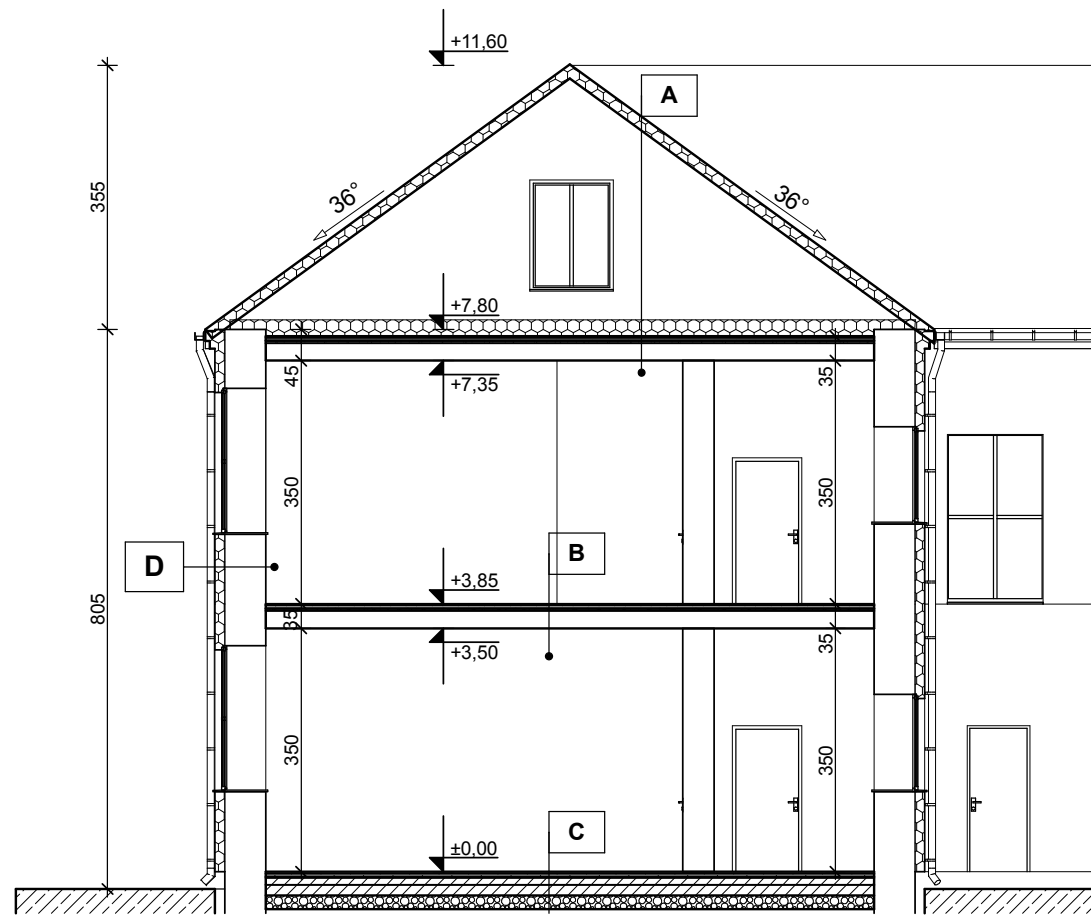
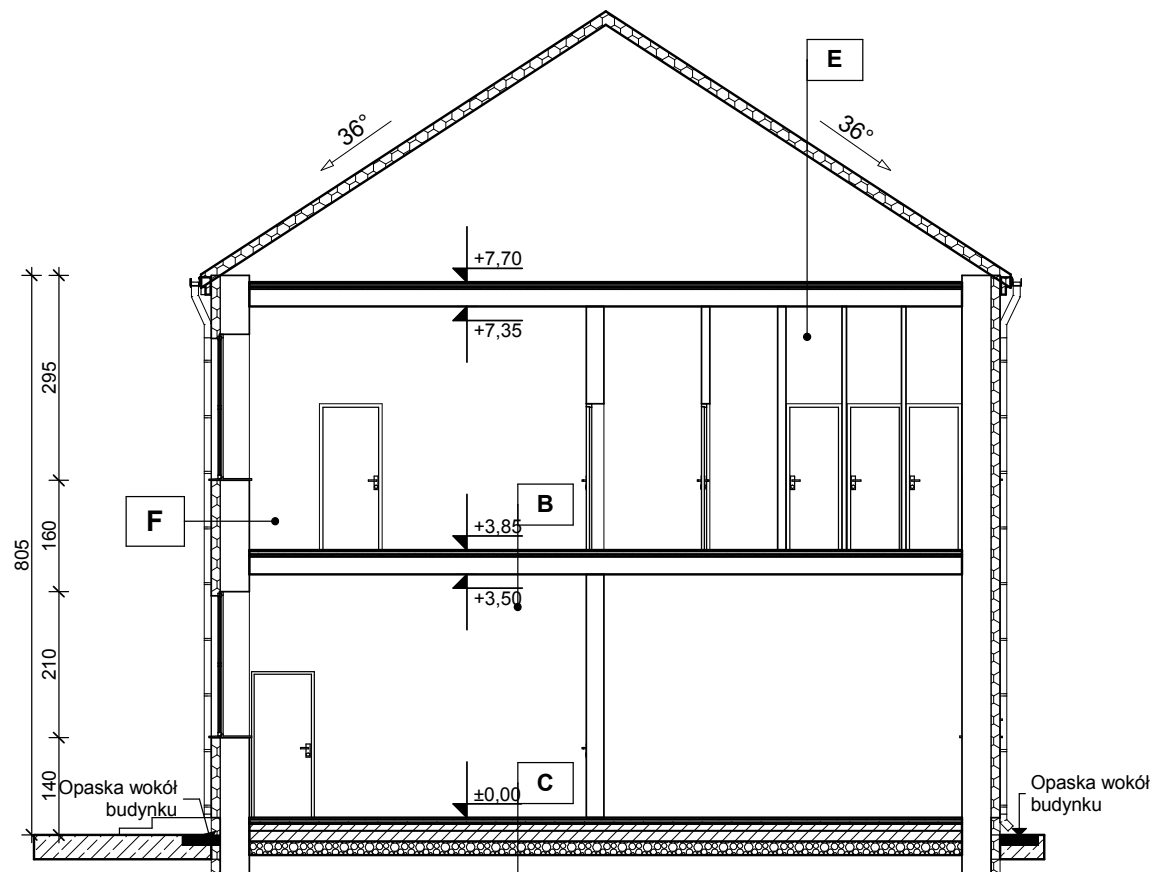


PRZEKRÓJ 1-1



A	<ul style="list-style-type: none"> - BLACHA TRAPEZOWA - ŁATY 50x50 mm CO 25 cm - KROKWIE 8x16 cm CO 80 cm - WEŁNA MINERALNA 15 cm - PROJEKTOWANA - STROP DREWNIANY - SUFIT PODWIESZANY
B	<ul style="list-style-type: none"> - WYKŁADZINA - PŁYTA WIÓROWA - STROP DREWNIANY - SUFIT PODWIESZANY
C	<ul style="list-style-type: none"> - LASTERICO 2 cm - WARSTWA WYRÓWNAWCZA - STYROPIAN 2 cm - BETON 10 cm - GRUZOBETON 15 cm - PODSYPKA PIASKOWA 20 cm
D	<ul style="list-style-type: none"> - STYROPIAN GR 14 CM - PROJEKTOWANE - MURZ CEGŁY PEŁNEJ - TYNK CEM-WAPIENNY

PRZEKRÓJ 2-2



E	<ul style="list-style-type: none"> - BLACHA TRAPEZOWA - ŁATY 50x50 mm CO 25 cm - KROKWIE 8x16 cm CO 80 cm - WEŁNA MINERALNA 17 cm - PROJEKTOWANA - STROP KANAŁOWY - TYNK CEM-WAPIENNY
B	<ul style="list-style-type: none"> - WYKŁADZINA - PŁYTA WIÓROWA - STROP DREWNIANY - SUFIT PODWIESZANY
C	<ul style="list-style-type: none"> - LASTERICO 2 cm - WARSTWA WYRÓWNAWCZA - STYROPIAN 2 cm - BETON 10 cm - GRUZOBETON 15 cm - PODSYPKA PIASKOWA 20 cm
F	<ul style="list-style-type: none"> - STYROPIAN GR 13 CM - PROJEKTOWANE - ŚCIANA TRÓJWARSTWOWA - TYNK CEM-WAPIENNY

Termomodernizacja

Termoprojekt

Audyty energetyczne
Projekty budynków energooszczędnych
Projekty termomodernizacji
<http://www.termoprojekt.eu>

Przekrój 1-1,2-2

Inwestor	Urząd Gminy w Szczytnikach Szczytniki 139, 62-865 Szczytniki	
Obiekt	Zespół Szkół w Iwanowicach	
Adres obiektu	ul. Ks. Kordeckiego 11 32-095 Iwanowice	
Architektura:	mgr inż. arch. Wojciech Gubała	
Nr uprawnień:	UAN 7342 - 71/91 spec. architektura	
Konstrukcja:	mgr inż. Andrzej Cempel	
Nr uprawnień:	BN-10.9/24/83 spec. konstr.budowl.	
Asystent proj. konstr.:	mgr inż. Mateusz Zwiernik	
Skala 1:100	Data opracowania Listopad 2012	Nr rys. 03