

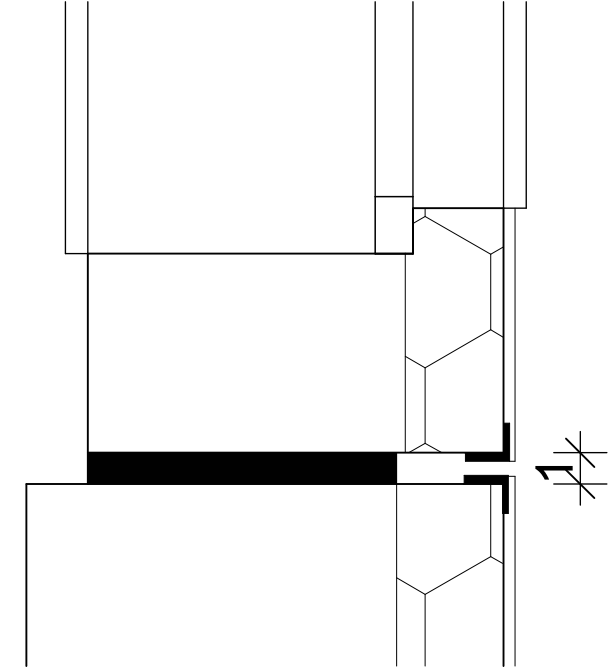
**ŚCIANY ISTNIEJĄCE**  
**ŚCIANY PROJEKTOWANE**  
**ŚCIANY OCIEPLANE**

**Oznaczenia okien**  
 (N) - stolarka okienna nowa (wymieniona)  
 (S) - stolarka okienna do wymiany

Podane wymiary to wymiary zewnętrzne stolarki  
**Wymiary podano orientacyjnie, okna należy zmierzyć na budowie**

**Wykonać ocieplenie ścian zewnętrznych - trójwarstwowych styropianem 13 cm**  
**Wykonać ocieplenie ścian zewnętrznych - jednowarstwowych styropianem 14 cm**  
**Wykonać ocieplenie węgarów w oknach - styropian 2 cm**

**Powierzchnia użytkowa parteru i piętra  
871,61 m<sup>2</sup>**



- Uwagi**
- dylatacja na połączeniu ściany trójwarstwowej z ściną pełną
  - Przerwa w izolacji termicznej.
  - Naroża izolacji wykończyć kątownnikami narożnymi
  - dylatacją w gr izolacji wypełnić pianką elastyczną

**Termomodernizacja**

<b>Termoprojekt</b>		<small>Audyty energetyczne Projekty budynków energooszczędnych Projekty termomodernizacji http://www.termoprojekt.eu</small>	
<b>Rzut piętra</b>			
Investor	Gmina Szczytniki Szczytniki 139, 62-865 Szczytniki		
Obiekt	Szkoła Podstawowa w Iwanowicach ul. Ks. Kordeckiego 11 32-095 Iwanowice		
Architektura:	mgr inż. arch. Wojciech Gubała		
Nr uprawnień:	UAN 7342 - 71/91 spec. architektura		
Konstrukcja:	mgr inż. Andrzej Cempel		
Nr uprawnień:	BN-10.9/24/83 spec. konstr.budowl.		
Asystent proj. konstr.:	mgr inż. Mateusz Zwiernik		
Skala 1:100, 1:10	Data opracowania Listopad 2012	Nr rys. <b>02</b>	