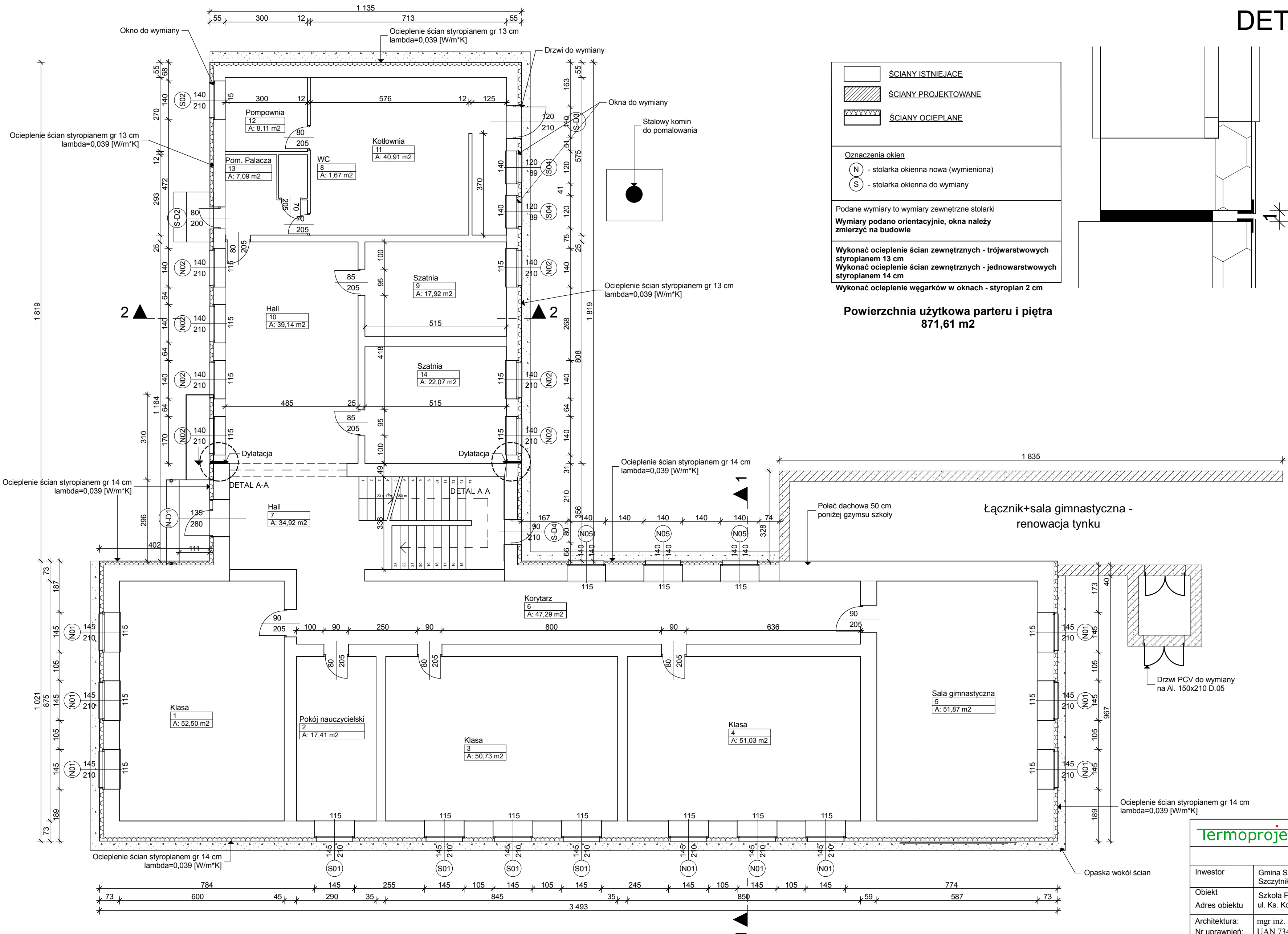


DETAL A-A



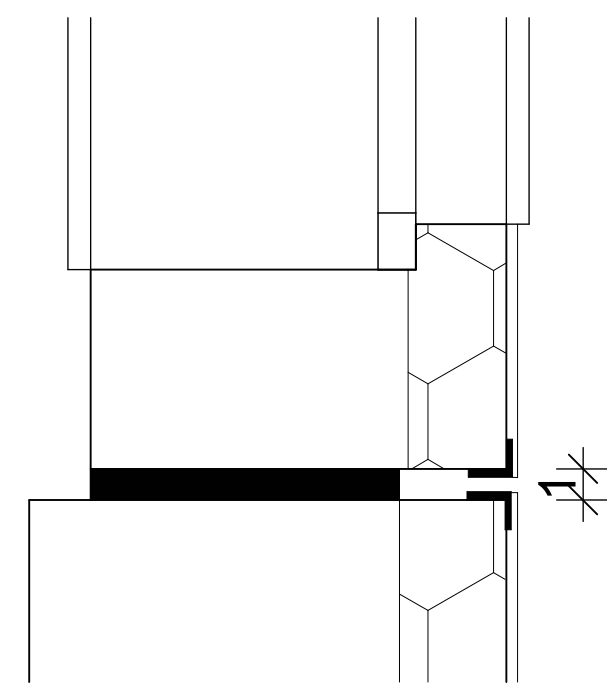
ŚCIANY ISTNIEJĄCE
ŚCIANY PROJEKTOWANE
ŚCIANY OCIEPLANE

Oznaczenia okien
 (N) - stolarka okienna nowa (wymieniona)
 (S) - stolarka okienna do wymiany

Podane wymiary to wymiary zewnętrzne stolarki
Wymiary podano orientacyjnie, okna należy zmierzyć na budowie

Wykonać ocieplenie ścian zewnętrznych - trójwarstwowych styropianem 13 cm
Wykonać ocieplenie ścian zewnętrznych - jednowarstwowych styropianem 14 cm
Wykonać ocieplenie węgarów w oknach - styropian 2 cm

Powierzchnia użytkowa parteru i piętra
871,61 m²



- Uwagi**
1. dylatacja na połączeniu ściany trójwarstwowej z ściną pełną
 2. Przerwa w izolacji termicznej.
 3. Naroża izolacji wykończyć kątownikami narożnymi
 4. dylatację w gr izolacji wypełnić pianką elastyczną

Łącznik+sala gimnastyczna - renowacja tynku

Termoprojekt		
Rzut parteru		
Investor	Gmina Szczytniki Szczytniki 139, 62-865 Szczytniki	
Obiekt	Szkoła Podstawowa w Iwanowicach ul. Ks. Kordeckiego 11 32-095 Iwanowice	
Architektura:	mgr inż. arch. Wojciech Gubala	
Nr uprawnień:	UAN 7342 - 71/91 spec. architektura	
Konstrukcja:	mgr inż. Andrzej Cempel	
Nr uprawnień:	BN-10.9/24/83 spec. konstr.budowl.	
Asystent proj. konstr.:	mgr inż. Mateusz Zwiernik	
Skala 1:100, 1:10	Data opracowania Listopad 2012	Nr rys. 01