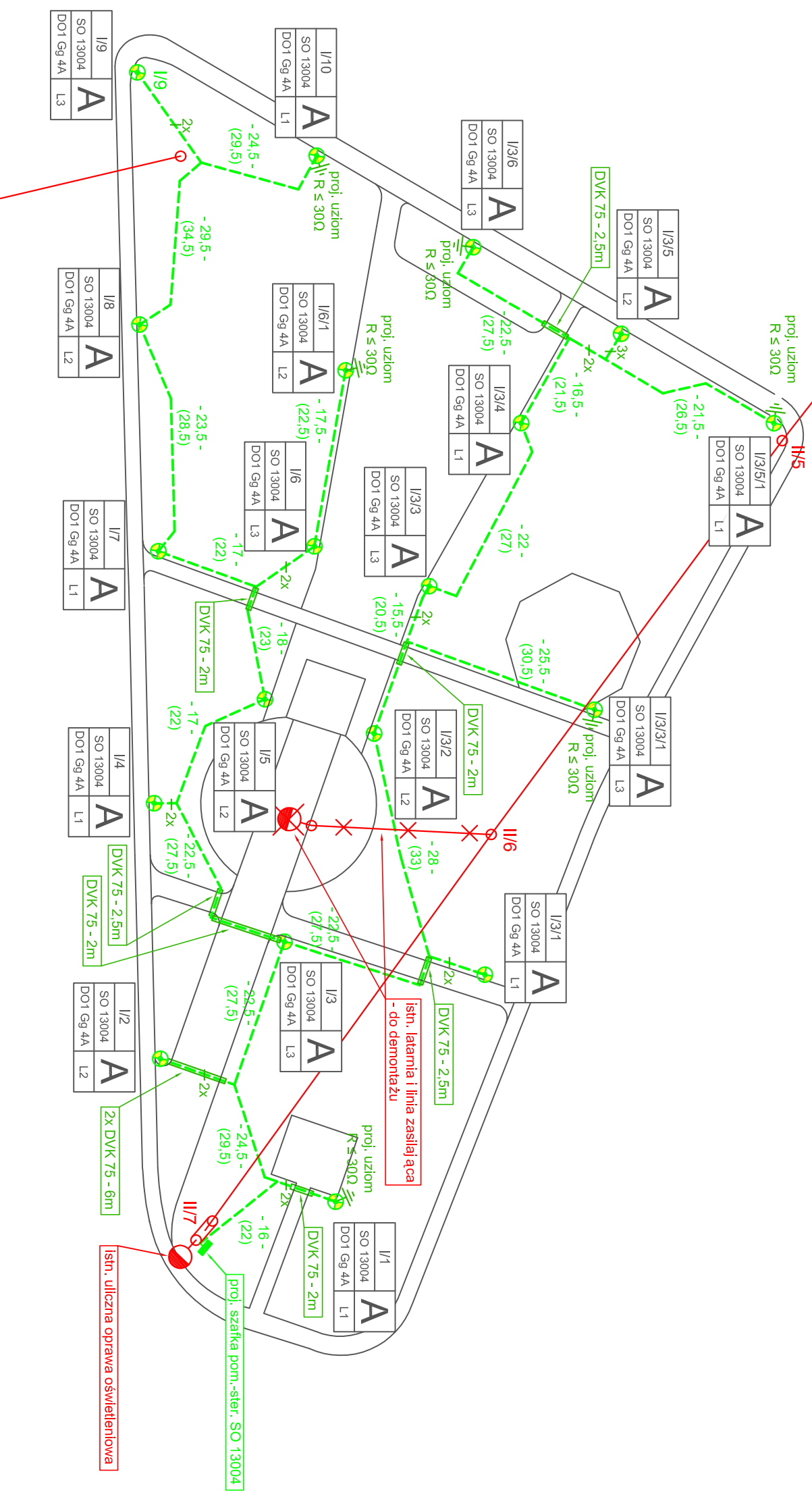


Od stacja 13004 do słupa III/7 - Al 4x50mm²



Nr słupa	Typ wg. Zasillanie	legandy	Faza
I/9	SO 13004	A	L3
I/8	SO 13004	A	L2
I/7	SO 13004	A	L1
I/4	SO 13004	A	L1
I/2	SO 13004	A	L2

Oznaczenie słupa -

Legenda:

- istn. linia napowietrzna nN
- proj. kablowa zalicznikowa instalacja oświetleniowa nN - kabel YAKY 4x25mm²
- proj. latarnia oświetleniowa - słup parkowy stylizowany na fundamencie z oprawą parkową stylizowaną sodową o ograniczonym rozsyłe światła ku górze i źródłem światła matałohalogenowym z żarnikiem ceramicznym (zamiennik źródła sodowego - białe światło) o mocy 70W
- długość przesła pomiędzy słupami; długość rowu kablowego (długość przewodu)
- długość przewodu (długość kabla)



Objekt: Plac Ks. Augustyna Kordeckiego w Iwanowicach

Adres: Iwanowice, dz. nr 77/1 62-865 Szczyniki

Rysunek: Schemat elektryczny: - kablowa zalicznikowa instalacja oświetleniowa nN

Projektował: mgr inż. G. Słusarek 7342-119/94	Uwagi:	Investor: Gmina Szczyniki 62-865 Szczyniki	Nr zlecenia:	Skala:	Nr rys.: 3
Asystent projektanta: inż. L. Juszkiewicz					
Opracowała: mgr inż. M. Słusarek					
Stadium: P. B.-W.	Data: luty 2010 r.				