



HYDRO-INŻYNIERIA

USŁUGI INŻYNIERSKIE, NADZORY BUDOWLANE I EKSPLOATACYJNE
60-651 POZNAŃ, UL. Szydłowska 3/25 tel. 061 8485103 kom. 502382651
NIP 781-107-32-61 REGON 634514640

PROJEKT BUDOWLANY NA REMONT OCZYSZCZALNI ŚCIEKÓW TYPU LEMNA w m. Popów Gmina Szczytniki

CZ. RYSUNKOWA

inż. Stanisław Grabias upr. bud. nr.118/89/PW - Ochrona Środowiska

mgr inż. Józef Białończyk upr. bud. nr. 746/PW/94

Poznań, maj 2011 r.

CZEŚĆ RYSUNKOWA

Rys.1 Mapka orientacji lokalizacyjnej

Rys.2 Mapa syt. wys. zagospodarowania terenu oczyszczalni

Rys.3 Rozmieszczenie systemu napowietrzania

Rys.4 Rozmieszczenie urządzeń systemu barier, recyrkulacja

Rys.5 Podłączenie rurociągu PE Ø 63 mm do rurociągu
stalowego powietrza Ø 125mm

Rys.6 Podłączenie dyfuzorów do rurociągu PE Ø 63 mm

Rys.7 Remont nitryfikatora – ruroc. obiegowy PCV Ø 225 mm

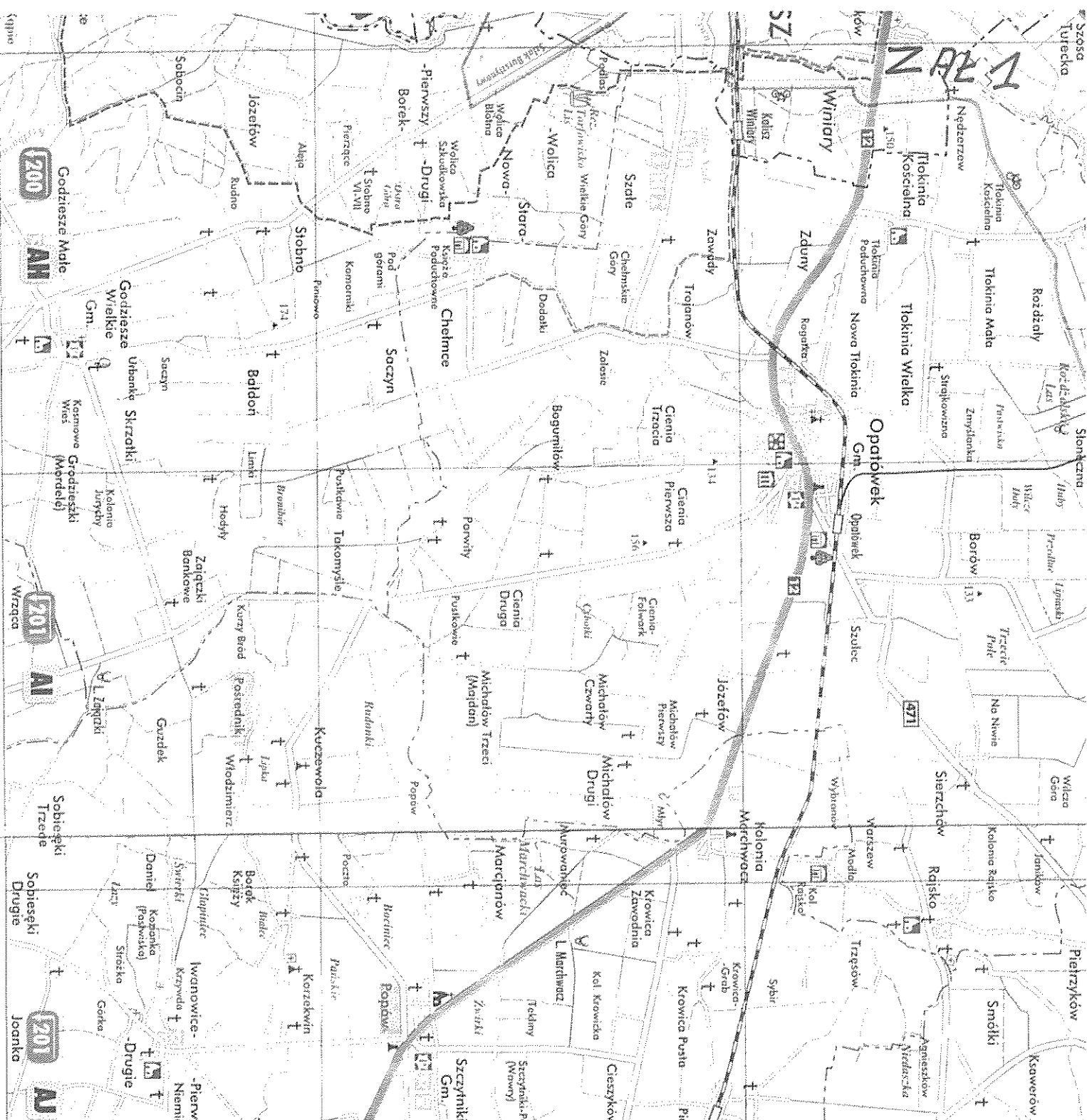
Rys.8 Remont Nitryfikatora

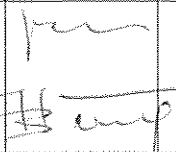
Rys.9 Budowla odpływowa

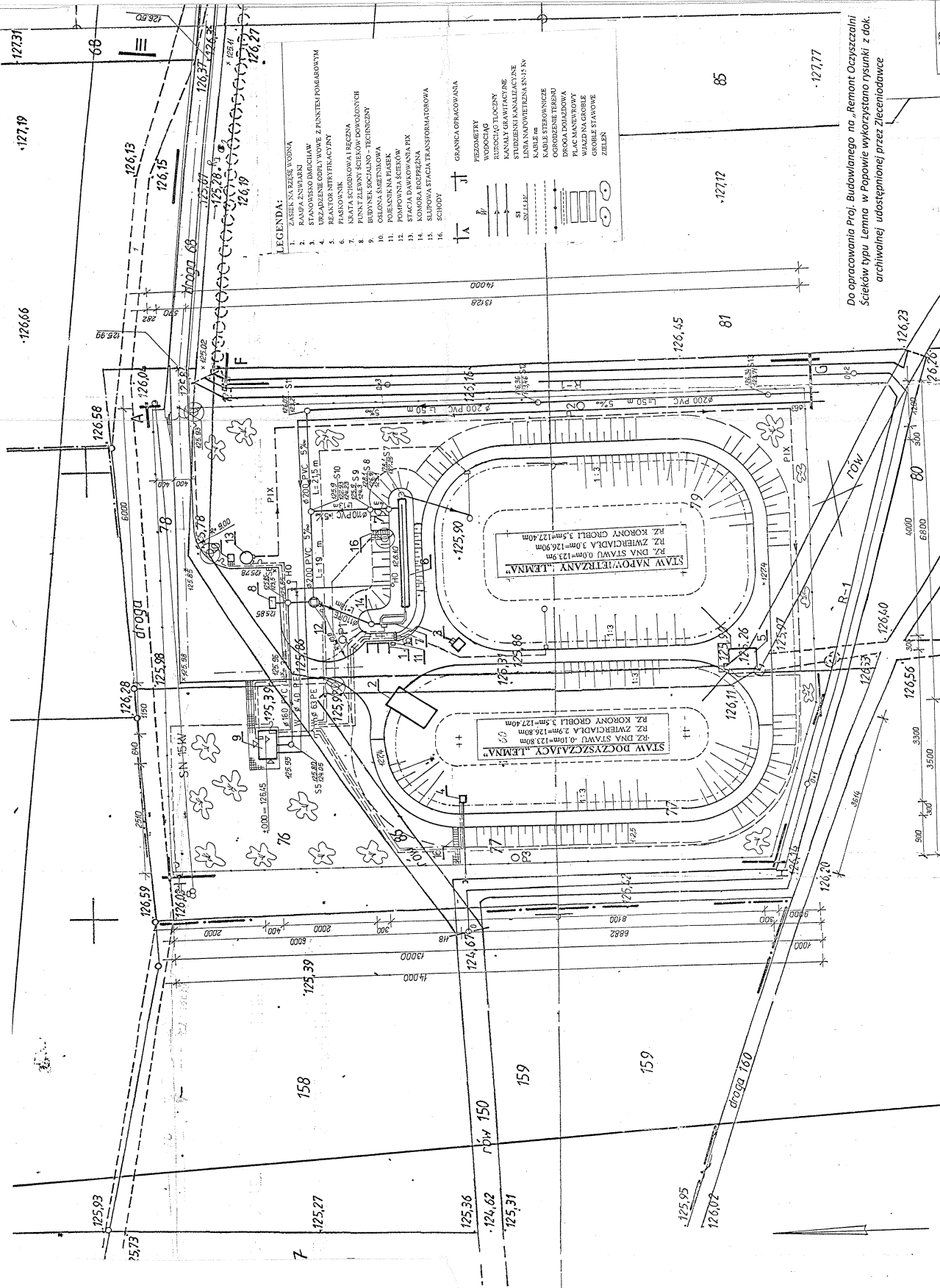
Rys.10 Przekrój hydrauliczny

Rys.11 Dyfuzor 4-tubowy Magnum 44F i 2-tubowy Magnum 42 F

Rys 12 Remont piaskownika podłużnego i kraty schodkowej



	<p align="center">HYDRO-INŻYNIERIA USŁUGI INŻYNIERSKIE, NADZORY BUDOWLANE I EKSPLOATACYJNE 60-651 POZNAŃ, UL. Szydłowska 3/25 tel. 061 8485103 kom. Tel.kom. + 48 502382651 NIP 781-107-32-61 REGON 634514640</p>		
INWESTOR	<p align="center">GMINA SZCZYTNIKI 62-865 SZCZYTNIKI, powiat kaliski</p>		
STADIUM DOKUMENTACJI	<p align="center">PROJEKT BUDOWLANY na: „REMONT OCZYSZCZALNI ŚCIEKÓW TYPU LEMNA w m. POPÓW</p>		
Nazwa Rys.	MAPKA POGLĄDOWA		Skala
Data	Maj 2011 r.		Podpis
Projektant	Inż. Stanisław Grabias Upraw. Bud. nr.118/89/PW, członek WOIIIB,		Nr.Rys.
Sprawdzający	mgr inż. Józef Białończyk Upraw. Bud. nr.746/PW/94, członek WOIIIB		 1



- LEGENDA:**
1. ZASER NA REZER WODNA
 2. RAMPA Z NADBIENIEM KAMIONEM
 3. BEZADZIEŻENIE ODŁYWOWE Z PUNKTEM POMIAROWYM
 4. REANATOR INTRAFRAKTYJNY
 5. FIANKOWNIK
 6. KRYTA SIEDZIZNA I REZERWA
 7. PUNKT ZLEWNY SIEDZIZNY I REZERWY
 8. BUDYNEK SIEDZIZNY I REZERWY
 9. POKRYWA NA FIANKOWNIK
 10. POKRYWA NA SIEDZIZNIE
 11. STACJA DAWKOWANIA PIX
 12. KOMBORA ROZPRĘŻNA
 13. SŁUPOWA STACJA TRANSFORMATOROWA
 14. SCHODY
- GRANICA OTRACOWANIA**
- PIEZOMETRY**
- WYPOSOŻENIE**
- KANIAŁY GRAWITACYJNE
 - STUŻEŻENI KANAŁACYJNE
 - LIPIA NAPONOWYTRZANA SN 1.5 N
 - KABEL 100 mm
 - KABEL 50 mm
 - DRĘSZA DOŁADZOWA
 - PLAC MANEWOWY
 - GRABIE STAWOWE
 - ZIELEN

Do opracowania Proj. Budowlanego na „Remont Oczyszczalni Ścieków typu Lemna w Popowie wykorzystano rysunki z dok. archiwalnej udostępnionej przez Zleceniodawcę

HYDRO Inżynieria	HYDRO-INŻYNIERIA URZĄD INŻYNIERSKI, NADZÓR BUDOWLANI I PROJEKTACYJNE RODZAJ PRAC: PROJEKTOWANIE, NADZÓR BUDOWLANI Tel.kom. +48 50282851 NIP 781.507.32.61 REGON 64954840	
	INWESTOR GINIA SZCZYŃNIKI 62-865 SZCZYŃNIKI, powiat kaliski	
STADIUM DOKUMENTACJI „REMONT OCZYSZCZALNI ŚCIEKÓW TYPU LEMNA w m. POPÓW		Skala 1:500
Nazwa Rys. Data		Nr.Rys. 2
Projektant mgr inż. Józef Białobrzyski Uprawa Bud. nr: 248/PW/04, c.d.m.k. WOB		Przebieg
Sprawdzający		Skala

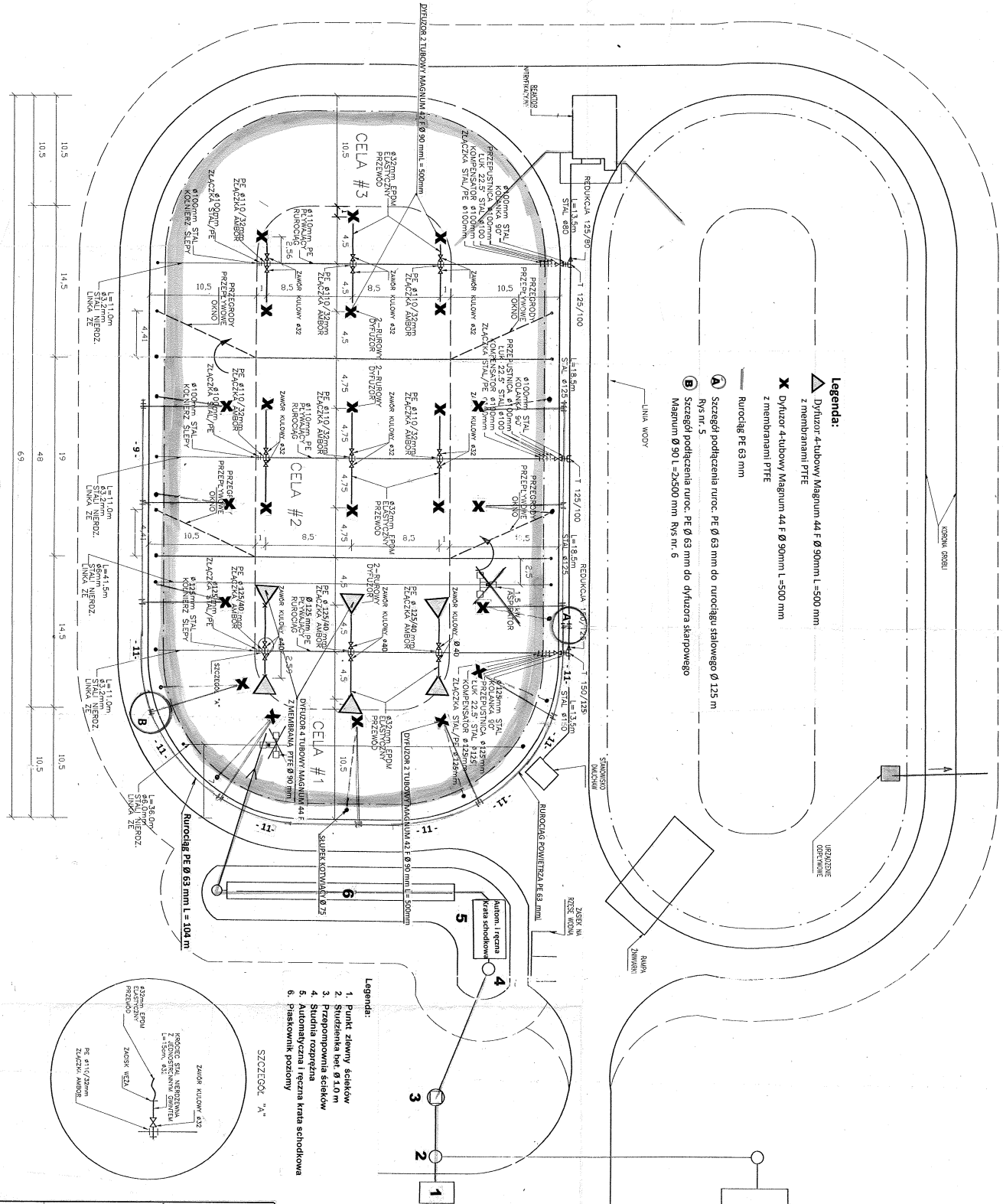
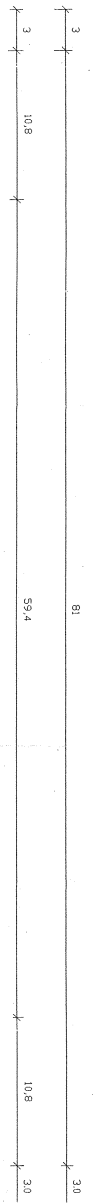
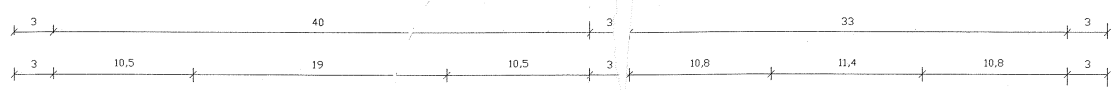
MAPA SYTUACYJNO – WYSOKOŚCIOWA
SKALA 1:500

STAROSTWO POWIATOWE
w Kaliszu
OŚRODEK DOKUMENTACJI
GEODEZYJNEJ I KARTOGRAFICZNEJ
PRACUJĄCY DO PAŃSTWENEGO ZASOBU
GEODEZYJNEGO I KARTOGRAFICZNEGO

sekcja 444.231.054
444.232.011
444.232.013
444.232.052

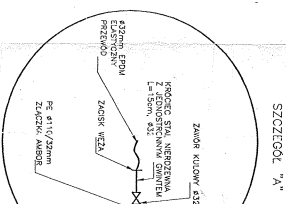
Gmina Szczytniki
Wioś Pionów

TOJ PROJEKTOWA I WYKONAŁA PRZETWIERZALNIA WODY I ŚCIEKÓW W WIELKOPOLSCE
 UL. LEONARDA 7, 25-311 KIELCE
 TEL. (041) 344-14-51, 33
 FAX (041) 344-75-48
 WWW.HYDRO-LEMNA.PL
 HYDRO-LEMNA SA
 UL. LEONARDA 7, 25-311 KIELCE
 TEL. (041) 344-14-51, 33
 FAX (041) 344-75-48
 WWW.HYDRO-LEMNA.PL



- Legenda:**
- ▲ Dylizator 4-tubowy Magnum 44 F Ø 90mm L=500 mm z membranami PTFE
 - ✕ Dylizator 4-tubowy Magnum 44 F Ø 90mm L=500 mm z membranami PTFE
 - Rurociąg PE 63 mm
 - A Szczegół podłączenia ruroc. PE Ø 63 mm do dylizatora stalowego Ø 125 mm Rys.m.: 5
 - B Szczegół podłączenia ruroc. PE Ø 63 mm do dylizatora stalowego Magnum Ø 90 L=2500 mm Rys.m.: 6

- Legenda:**
1. Punkt zlewny ścieków
 2. Studzienka bet. Ø 1.0 m
 3. Przepompownia ścieków
 4. Studnia rozprężna
 5. Automatyka i rezerva kłosa schodkowa
 6. Piasekownik podosywny



HYDRO-INŻYNIERIA	
USŁUGI INŻYNIERSKIE, NADZORY BUDOWLANE I EKSPLOATACYJNE	
ul. Szwajcarska 10, 52-100 Białobrzegi, tel. 513 59 99 99, fax 513 59 99 99, www.hydro-lemna.pl, nip 781-107-32-61, REGON 63451460	
INWESTOR	
GMINA SZCZYTNIKI	
62-865 SZCZYTNIKI, powiat kaliski	
PROJEKT BUDOWLANY NA:	
„REMONT OCSZCZAZALNI ŚCIEKÓW TYPU LEMNA w m. POPÓW	
STADIUM DOKUMENTACJI	
ROZMIESZCZENIE URZĄDZEŃ SYSTEMU NAWIEWNIERZANIA	
Nazwa Rys.	Skala
Maj 2011 r.	1:200
Data	Podpis
Projektant	Inż. Stanisław Grabias
Sprawdzający	mgr inż. Józef Białobrzęcki
	mgr inż. Józef Białobrzęcki
	Uprawn. Bud. nr. 746/PW/94, cdo nek. W01B
Nr.Rys.	3

Do opracowania Proj. Budowlanego na „Remont Oczyszczalni Ścieków typu Lemna w Popowie wykorzystano rysunki z dok. archiwalnej udostępnionej przez Zleceniodawcę

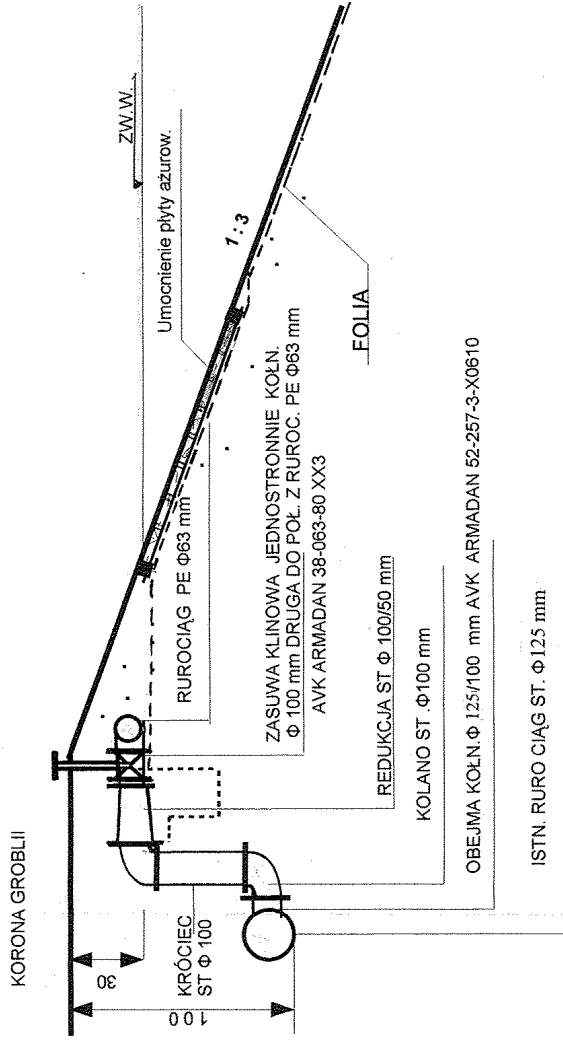
Weryfikacja: MGR INŻ. W. KINIORSKI UPR. NR KL-117/97

SYSTEM OCZYSZCZANIA ŚCIEKÓW LEMNA
 SZCZYTNIKI, POPÓW I KUCZEWOLA POWIAT KALISKI

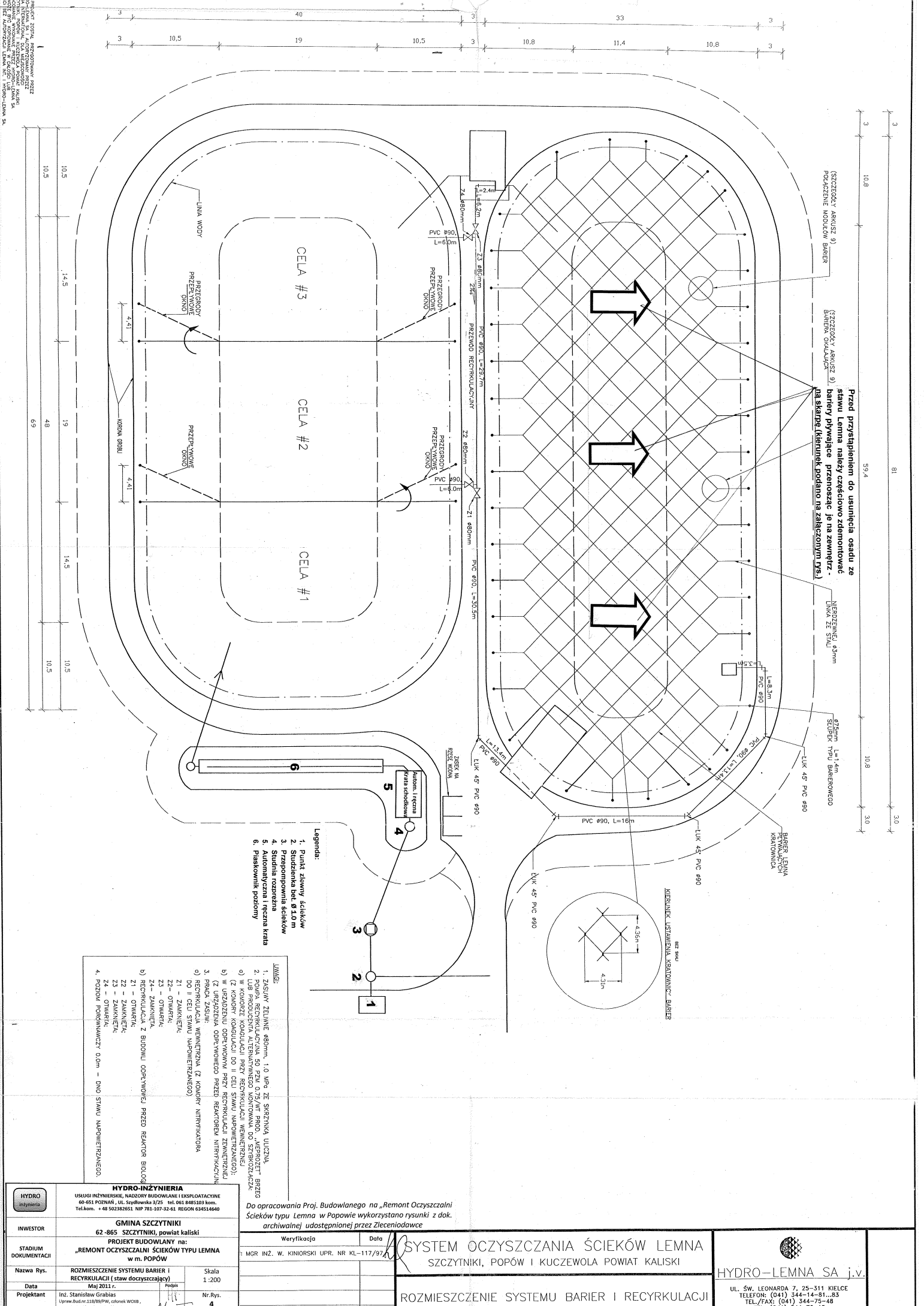
ROZMIESZCZENIE SYSTEMU NAWIEWNIERZANIA

HYDRO-LEMNA SA j.v.
 UL. ŚW. LEONARDA 7, 25-311 KIELCE
 TELEFON: (041) 344-14-51, 33
 TEL./FAX: (041) 344-75-48
 TEL. (041) 344-72-15

**SZCZEGÓŁ A PODŁĄCZENIA RUROCIĄGU PE 63 mm DO
RUROCIĄGU STALOWEGO Ø 150mm**



	HYDRO-INŻYNIERIA USŁUGI INŻYNIERSKIE, NADZORY BUDOWLANE I EKSPLOATACYJNE 60-651 POZNAŃ, UL. Sztydłowska 3/25 tel. 061 8485103 kom. Tel.kom. +48 502382651 NIP 781-107-32-61 REGON 634514640	
	GMINA SZCZYTNIKI 62 -865 SZCZYTNIKI, powiat kaliski	
INWESTOR	PROJEKT BUDOWLANY na: „REMONT OCZYSZCZALNI ŚCIEKÓW TYPU LEMNA w m. POPÓW	
STADIUM DOKUMENTACJI	PODŁĄCZENIE RUROCIĄGU PE Ø 63 mm DO RUROCIĄGU STALOWEGO Ø 125 mm	
Nazwa Rys.	Skala	
Data	Podpis	
Projektant	Maj 2011 r. Inż. Stanisław Grabias Upraw.Bud.nr.118/89/PW, członek WOIB,	
Sprawdzający	mgr inż. Józef Białończyk Upraw. Bud. nr.746/PW/94, członek WOIB	
		Nr.Rys. 5



PROJEKTANTA: ZESPÓŁ PRACOWNIKA PRZEZ
 LEMNA INŻYNIERSKI, NADZORY BUDOWLANE I EKSPLOATACYJNE
 UL. SKOŁYBANKA 9/25, 60-651 POZNAŃ, TEL. 061 9483003 Kom.
 Tel.kon. +48 502382051, Nr 781 507 24 83 REGION 034824660
 ZESPÓŁ PRACOWNIKA LEMNA Sp. z o.o. ul. Popów 5A
 60-600 POZNAŃ, TEL. 061 2660000, 2660001

- Legenda:**
1. Punkt zlewny ścieków
 2. Studzienka bet. Ø3,0m
 3. Przepompownia ścieków
 4. Studnia rozdzielna
 5. Automatyczny i ręczny wraza
 6. Płaskownik poziomy

- UWAGI:**
1. ZASILENIE ZELENIE Ø80mm, 1,0 MPa ZE SKRZYŃKA ULICZNA.
 2. POMPĄ RECYKULACYJNĄ 50 PFM 0,75/17 PROO „WĘROZET” BRZEŃ
 3. LUB PRODUKCYJNĄ ALTERNATYWNEGO KONTOWANA DO SZPICHOCZĄCZA
 - 4) W KOLORZE KOGULACJI PRZEZ RECYKULACJĄ WENETRZNIĄ
 - 5) (Z KOLORZE KOGULACJI DO CELE RECYKULACJI WENETRZNIĄ)
 - 6) (Z KOLORZE KOGULACJI DO CELE RECYKULACJI WENETRZNIĄ)
 - 7) (Z KOLORZE KOGULACJI DO CELE RECYKULACJI WENETRZNIĄ)
 - 8) (Z KOLORZE KOGULACJI DO CELE RECYKULACJI WENETRZNIĄ)
 - 9) RECYKULACJA WENETRZNA (Z KOLORZE NITRYFIKACJI)
 - 10) DO II CELE STAWU NAPOWIETRZANEGO
 - 11 – ZAMKNIĘTA
 - 12 – OTWARTE
 - 13 – OTWARTE
 - 14 – ZAMKNIĘTA
 - 15 – OTWARTE
 - 16 – ZAMKNIĘTA
 - 17 – OTWARTE
 - 18 – ZAMKNIĘTA
 - 19 – OTWARTE
 - 20 – ZAMKNIĘTA
 - 21 – ZAMKNIĘTA
 - 22 – OTWARTE
 - 23 – OTWARTE
 - 24 – ZAMKNIĘTA
 - 25 – ZAMKNIĘTA
 - 26 – OTWARTE
 - 27 – ZAMKNIĘTA
 - 28 – OTWARTE
 - 29 – ZAMKNIĘTA
 - 30 – OTWARTE
 - 31 – ZAMKNIĘTA
 - 32 – OTWARTE
 - 33 – ZAMKNIĘTA
 - 34 – OTWARTE
 - 35 – ZAMKNIĘTA
 - 36 – OTWARTE
 - 37 – ZAMKNIĘTA
 - 38 – OTWARTE
 - 39 – ZAMKNIĘTA
 - 40 – OTWARTE
 - 41 – ZAMKNIĘTA
 - 42 – OTWARTE
 - 43 – ZAMKNIĘTA
 - 44 – OTWARTE
 - 45 – ZAMKNIĘTA
 - 46 – OTWARTE
 - 47 – ZAMKNIĘTA
 - 48 – OTWARTE
 - 49 – ZAMKNIĘTA
 - 50 – OTWARTE
 - 51 – ZAMKNIĘTA
 - 52 – OTWARTE
 - 53 – ZAMKNIĘTA
 - 54 – OTWARTE
 - 55 – ZAMKNIĘTA
 - 56 – OTWARTE
 - 57 – ZAMKNIĘTA
 - 58 – OTWARTE
 - 59 – ZAMKNIĘTA
 - 60 – OTWARTE
 - 61 – ZAMKNIĘTA
 - 62 – OTWARTE
 - 63 – ZAMKNIĘTA
 - 64 – OTWARTE
 - 65 – ZAMKNIĘTA
 - 66 – OTWARTE
 - 67 – ZAMKNIĘTA
 - 68 – OTWARTE
 - 69 – ZAMKNIĘTA
 - 70 – OTWARTE
 - 71 – ZAMKNIĘTA
 - 72 – OTWARTE
 - 73 – ZAMKNIĘTA
 - 74 – OTWARTE
 - 75 – ZAMKNIĘTA
 - 76 – OTWARTE
 - 77 – ZAMKNIĘTA
 - 78 – OTWARTE
 - 79 – ZAMKNIĘTA
 - 80 – OTWARTE
 - 81 – ZAMKNIĘTA
 - 82 – OTWARTE
 - 83 – ZAMKNIĘTA
 - 84 – OTWARTE
 - 85 – ZAMKNIĘTA
 - 86 – OTWARTE
 - 87 – ZAMKNIĘTA
 - 88 – OTWARTE
 - 89 – ZAMKNIĘTA
 - 90 – OTWARTE
 - 91 – ZAMKNIĘTA
 - 92 – OTWARTE
 - 93 – ZAMKNIĘTA
 - 94 – OTWARTE
 - 95 – ZAMKNIĘTA
 - 96 – OTWARTE
 - 97 – ZAMKNIĘTA
 - 98 – OTWARTE
 - 99 – ZAMKNIĘTA
 - 100 – OTWARTE

Do opracowania Proj. Budowlanego na „Remont Oczyszczalni Ścieków typu Lemna w Popowie wykorzystano rysunki z dok. archiwalnej udostępnionej przez Zleceniodawcę

HYDRO-INŻYNIERIA USŁUGI INŻYNIERSKIE, NADZORY BUDOWLANE I EKSPLOATACYJNE 60-651 POZNAŃ, UL. SKOŁYBANKA 9/25, TEL. 061 9483003 Kom. Tel.kon. +48 502382051, Nr 781 507 24 83 REGION 034824660	
INWESTOR GMINA SZCZYTNIKI 62-865 SZCZYTNIKI, powiat kaliski	
STADIUM DOKUMENTACJI PROJEKT BUDOWLANY NA: „REMONT OCZYSZCZALNI ŚCIEKÓW TYPU LEMNA W M. POPÓW	
Nazwa Rys. ROZMIESZCZENIE SYSTEMU BARIER I RECYKULACJI (STAW OCZYSZCZAJĄCY)	Skala 1:200
Data Maj 2011r.	Nr.Rys. 4
Projektant Inż. Stanisław Grabias mgr inż. Józef Białończyk	Uprawn. Bud.m.118/89/PW, członek WOIŚB, Uprawn. Bud.m.266/PW, członek WOIŚB
Sprawdzający	

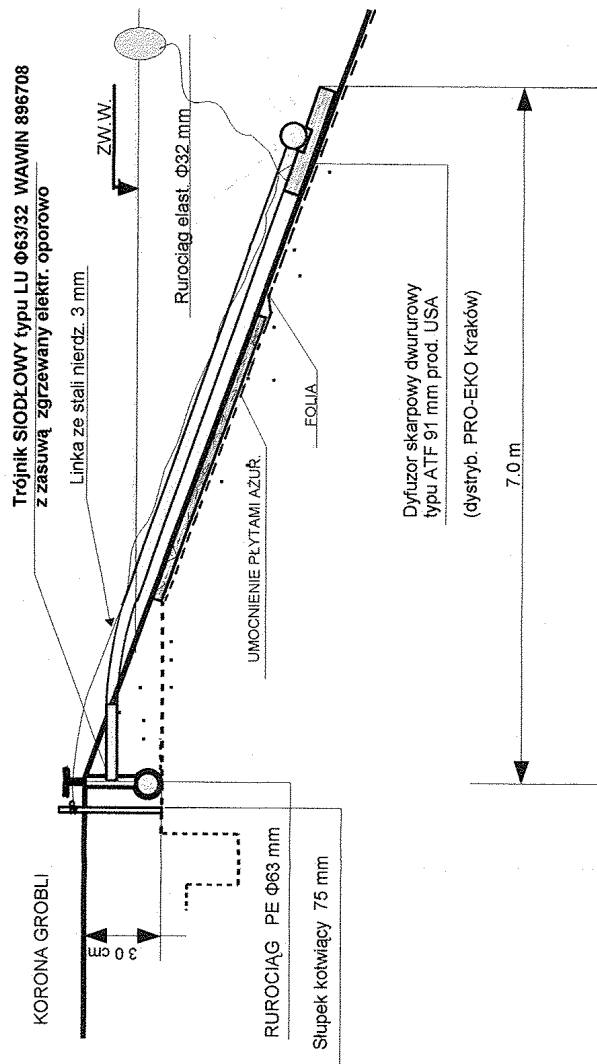
Weryfikacja: MGR INŻ. W. KINIORSKI UPR. NR KL-117/97

SYSTEM OCZYSZCZANIA ŚCIEKÓW LEMNA
 SZCZYTNIKI, POPÓW I KUCZEWOŁA POWIAT KALISKI

ROZMIESZCZENIE SYSTEMU BARIER I RECYKULACJI

HYDRO-LEMNA SA j.v.
 UL. ŚW. LEONARDA 7, 25-311 KIELCE
 TELEFON: (041) 344-14-81...83
 TEL./FAX: (041) 344-75-48
 TEL. (041) 344-72-15

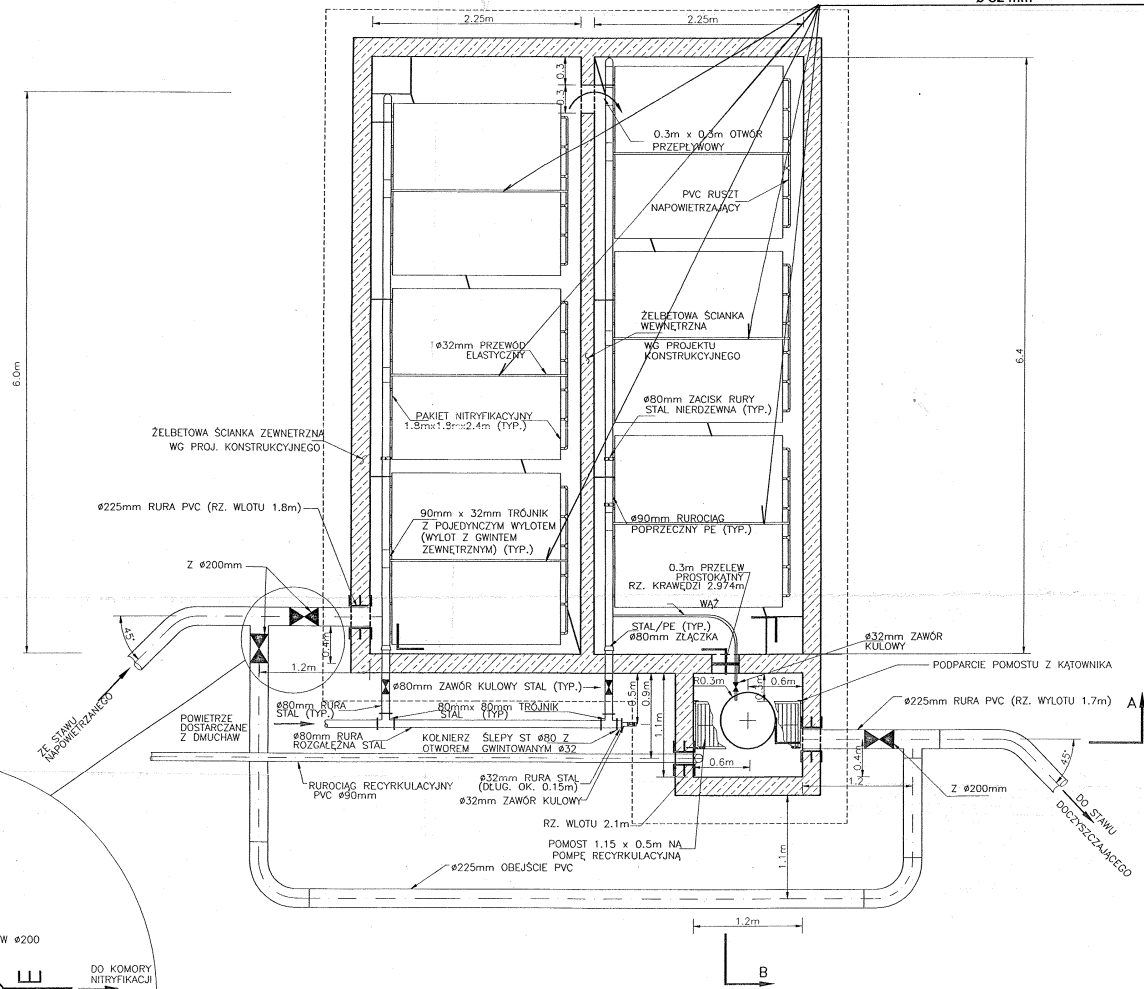
**SZCZEGÓŁ B PODŁĄCZENIA RUROCIĄGU PE 63 mm do
DYFUZORA SKARPOWEGO TYPU ENVICO EMR 20 (2X1050)**



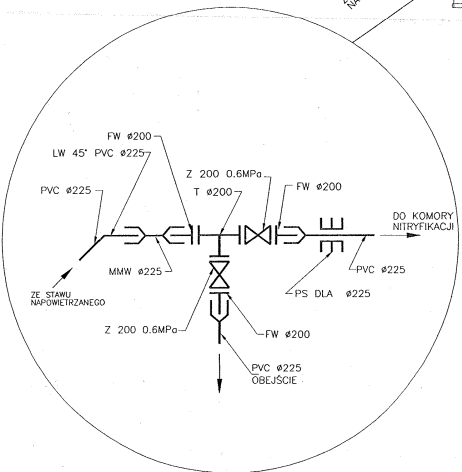
HYDRO Inżynieria	HYDRO-INŻYNIERIA USŁUGI INŻYNIERSKIE, NADZORY BUDOWLANE I EKSPLOATACYJNE 60-651 POZNAŃ, UL. Szydłowska 3/25 tel. 061 8485103 kom. Tel.kom. +48 502382651 NIP 781-107-32-61 REGON 634514640	
	INWESTOR	GMINA SZCZYTNIKI 62-865 SZCZYTNIKI, powiat kaliski
STADIUM DOKUMENTACJI	PROJEKT BUDOWLANY na: „REMONT OCZYSZCZALNI ŚCIEKÓW TYPU LEMNA w m. POPÓW	
Nazwa Rys.	PODŁĄCZENIEDYFUZORÓWSKARPOWYCH DO RUROCIĄGU POWIETRZA PE Ø 63mm	
Data	Maj 2011 r.	
Projektant	Inż. Stanisław Grabias Upraw. Bud. nr.118/89/PW, członek WOIB,	
Sprawdzający	mgr inż. Józef Białończyk Upraw. Bud. nr.746/PW/84, członek WOIB	
	Podpis	Nr. Rys. 6
		Skala

RZUT C-C

W miejsce istniejących wypełnień nityfikacyjnych należy zainstalować (po usunięciu osadu) nowe wkłady typu „terrapol-200 AF 20/200” oraz wymienić na nowe wszystkie rurociągi elastyczne na rurociągi typu EPDM Ø 32 mm

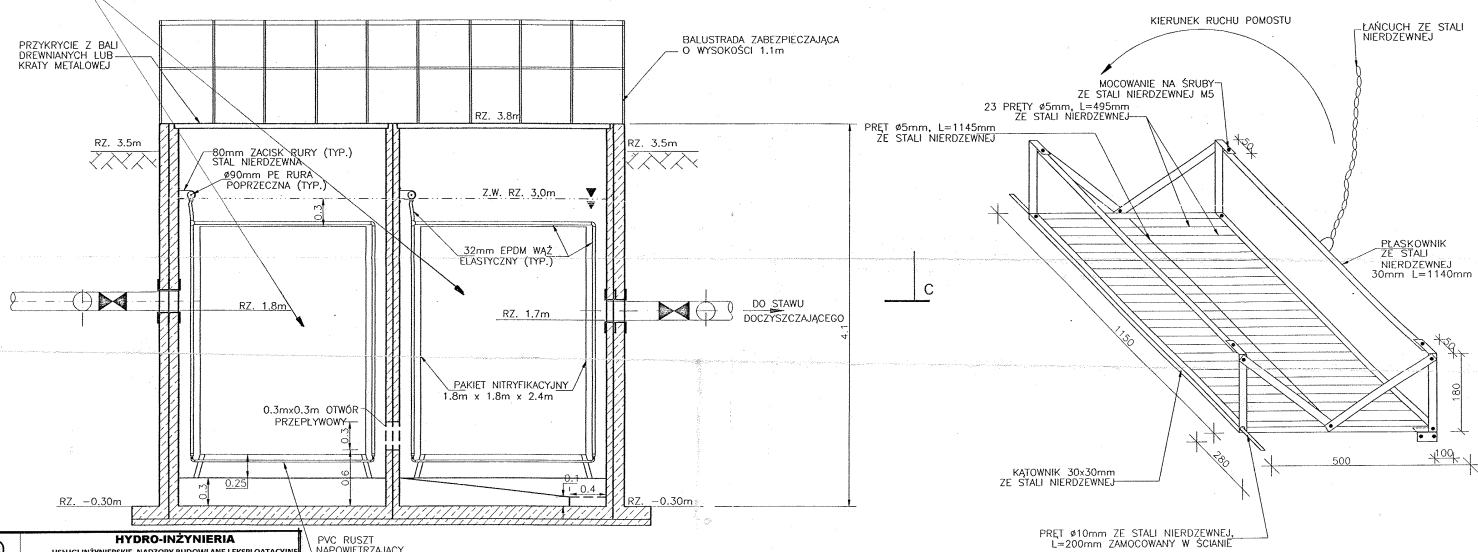


SZCZEGÓŁ POŁĄCZENIA



W miejsce istniejących wypełnień nityfikacyjnych należy zainstalować (po usunięciu osadu) nowe wkłady typu „terrapol-200 AF 20/200” oraz wymienić na nowe wszystkie rurociągi elastyczne typu EPDM Ø 32 mm

SZCZEGÓŁ POMOSTU



PRZEKRÓJ A-A

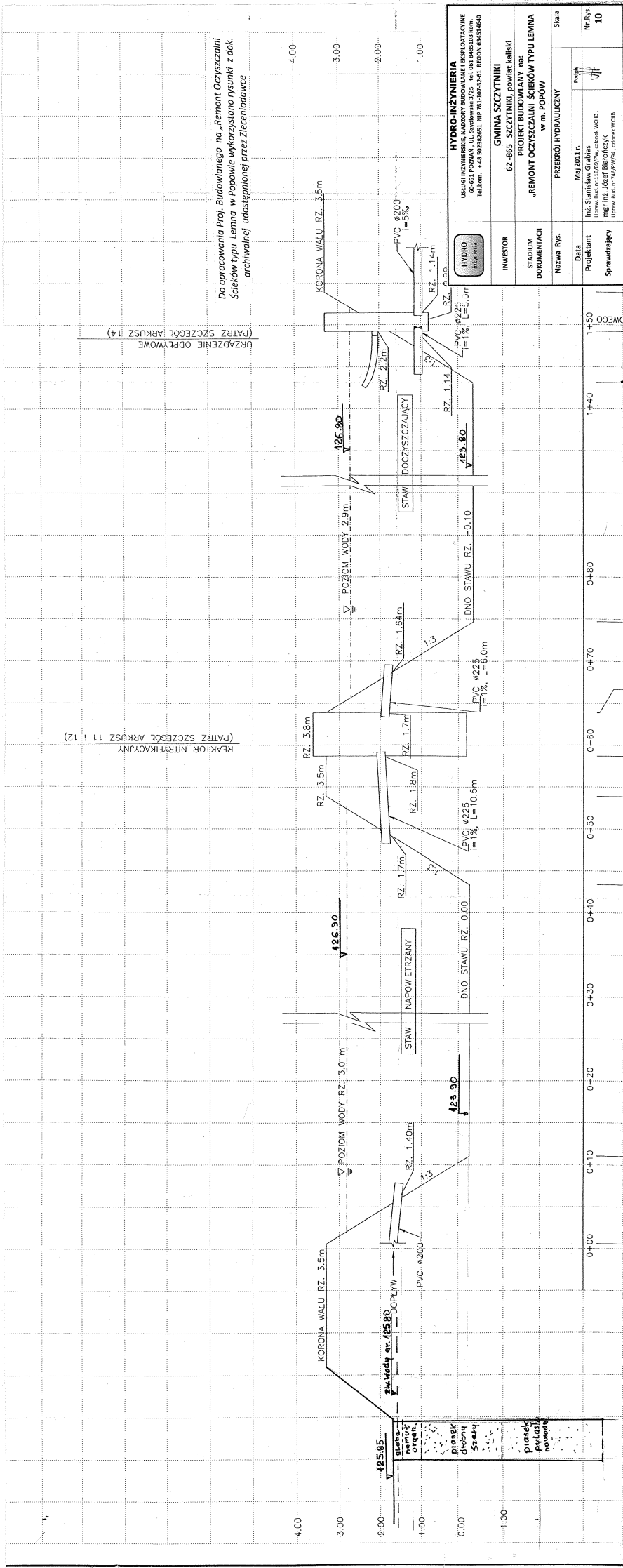
Do opracowania Proj. Budowlanego na „Remont Oczyszczalni Ścieków typu Lemna w Popowie wykorzystano rysunki z dok. archiwalnej udostępnionej przez Zleceniodawcę

HYDRO-INŻYNIERIA USŁUGI INŻYNIERSKIE, NADZÓR BUDOWLANI I EKSPLOATACYJNE 60-651 POZNAŃ, UL. Szydłowska 3/25 tel. 061 8485103 kom. Tel.kom. + 48 502382651 NIP 781-107-32-61 REGON 634514640	
INWESTOR	GMINA SZCZYTNIKI 62-865 SZCZYTNIKI, powiat kaliski
STADIUM DOKUMENTACJI	PROJEKT BUDOWLANY na: „REMONT OCZYSZCZALNI ŚCIEKÓW TYPU LEMNA w m. POPÓW”
Nazwa Rys.	REMONT NITRYKATORA (rurociąg obiegowy - PVC Ø 225 mm)
Data	Maj 2011 r.
Projektant	Inż. Stanisław Grabias
Sprawdzający	mgr inż. Jacek Białoficki
Skala	1:30
Nr. Rys.	7

SYSTEM OCZYSZCZANIA ŚCIEKÓW TYPU LEMNA
SZCZYTNIKI, POPÓW I KUCZEWOLA POWIAT KALISKI

HYDRO-LEMNA SA j.v.
 UL. ŚL. LESZCZYŃSKA 4, 25-314 KIELCE
 TELEFON: (041) 344-14-81, 83
 TEL./FAX: (041) 344-75-48
 TEL. (041) 34-472-15

REAKTOR NITRYKACYJNY (1)



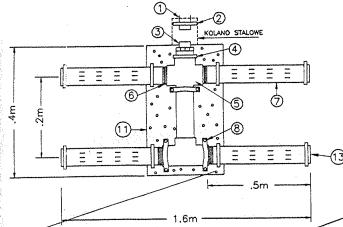
LEGENDA

1. ELASTYCZNY RUROCIĄG DOPROWADZAJĄCY POWIETRZE
2. ZACISK WEŻA
3. ZESPÓŁ KRZYŻY
4. TULEJA REDUKCYJNA 80mm x 32mm
5. TRÓJNIK 80mm
6. ZACISK PIERSCIENIOWY MEMBRANY 80mm
7. RURA DYFUZORA PCW
8. ZACISK PIERSCIENIOWY RURY I MOCOWANIE
9. UCHWYT OCZKOWY
10. TRÓJNIK PVC 80mm
11. BLOK BETONOWY (TYP.)
12. LINA NOSNA I PŁYWAK
13. GWINTOWANA ZASLEPKA

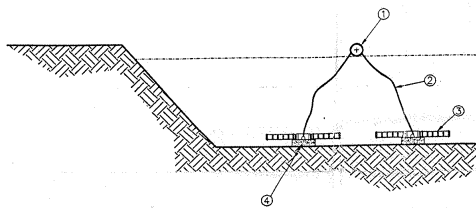
UWAGA:
NA POŁĄCZENIE WEŻA EPDM Ø32 (Ø40) Z DYFUZOREM ZAŁOŻYĆ KOŁANO 90° USZTYWIAJĄCE STAL. NIERDZEWNA O SR. 54 x 2,9 (70x4)

UWAGI:

- A. MINIMALNY BALAST (MASA SUCHA) WYNIOSI 14 kg – OPERACYJNA MASA NETTO 6 kg NA ZESPÓŁ DYFUZORA
- B. BLOK BETONOWY O WYMIARACH 41cm x 20cm x 9cm I GĘSTOŚCI 1,9g/cm³
- C. KRAWĘDZIE DOLNE BLOKU BETONOWEGO WINNY BYĆ ZAOKRĄGLONE, ABY ZABEZPIECZYĆ PRZED USZKODZENIEM WARSTWIE USZCZELNIJĄCĄ (FOLIA)



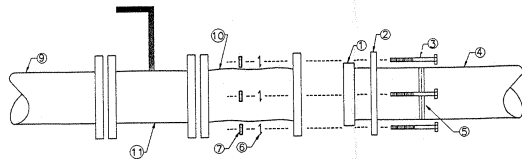
ZESPÓŁ DYFUZORA (4-RUROWY)



SZCZEGÓŁ MONTAŻU TYPOWEGO DYFUZORA

LEGENDA

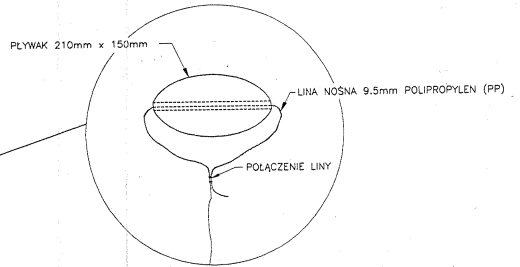
1. PŁYWAKI RUROCIĄG DOPROWADZAJĄCY POWIETRZE (PE)
2. WAŻ 32mm EPDM
3. DYFUZOR
4. BLOK BETONOWY (TYP.)



**SZCZEGÓŁ POŁĄCZENIA ELASTYCZNEGO
ŻELIWO SFEROIDALNE / POLIETYLEN (PE)
Z PŁYWAJĄCYM RUROCIĄGIEM POPRZECZNYM**

1. ZŁĄCZKA KOLNIERZOWA (PE)
2. PIERSIENI OPOROWY
3. SRUBY KOLNIERZA
4. RURA PE
5. PIERSIENI ZGRZEWZCY
6. PODKLADKA ZABEZPIECZAJĄCA
7. NAKRĘTKA KOLNIERZOWA
8. ZASLEPKA KOLNIERZOWA
9. RURA (ŻELIWO SFEROIDALNE)
10. POŁĄCZENIE ELASTYCZNE GUMOWE
11. ZAWÓR MOTYLKOWY (ŻELIWO SFEROIDALNE)

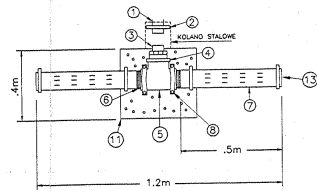
SZCZEGÓŁ ZŁĄCZKI ŻELIWO SFEROIDALNE / POLIETYLEN



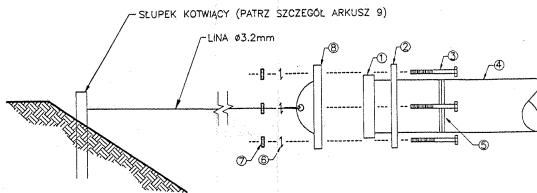
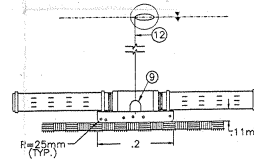
MONTAŻ TYPOWEGO ZESPOŁU LINY I PŁYWAKA

UWAGA:

1. 9.5mm PP LINA DO WYCIĄGANIA DYFUZORA.
2. PLYWAKI SĄ WYPELNIONE POWIETRZEM.



ZESPÓŁ DYFUZORA (2-RUROWY)



**SZCZEGÓŁ POŁĄCZENIA ZAKOTWIENIA
POPRZECZNEGO RUROCIĄGI PŁYWAJĄCEGO**

LEGENDA

- A. PIERSIENI OPOROWY MUSI BYĆ MONTOWANY NA RURZE PRZED ZGRZANIEM ZŁĄCZKI KOLNIERZOWEJ DO RURY.
- B. POŁĄCZENIE BĘDZIE W ODLEGŁOŚCI MIAŁA PONIŻEJ POZIOMI WODY.

Do opracowania Proj. Budowlanego na „Remont Oczyszczalni Ścieków typu Lemna w Popowie wykorzystano rysunki z dok. archiwalnej udostępnianej przez Zleceniodawcę

HYDRO Inżynieria	HYDRO-INŻYNIERIA	
	USŁUGI INŻYNIERSKIE, NADZORY BUDOWLANE I EKSPLOATACYJNE 60-651 POZNAN, UL. Świdłowska 3/25 1st. 061 6485103 kom. Tel.kom. +48 502382651 NIP 781-107-92-61 REGON 634514640	
INWESTOR	GMINA SZCZYTNIKI	
STADIUM DOKUMENTACJI	62-865 SZCZYTNIKI, powiat kaliski PROJEKT BUDOWLANY na: „REMONT OCZYSZCZALNI ŚCIEKÓW TYPU LEMNA w m. POPÓW	
Nazwa Rys.	DYFUZORY 2 TUBOWE MAGNUM 42F Ø 90mm L = 2X500mm oraz 44F Ø 90 mm L= 4X500mm	Skala 1:25
Data	Maj 2011 r.	Podpis
Projektant	Inż. Stanisław Grabias Upraw.Bud.nr.118/89/PW, członek WCiB,	Nr.Rys. 11
Sprawdzający	mgr inż. Józef Białończyk Upraw. Bud.nr.746/PW/94, członek WCiB	

TEŃ PROJEKT ZOSTAŁ PRZYGOTOWANY PRZEZ HYDRO-LEMNA SA I AUTORYZOWANY PRZEZ LEWNA INTERNATIONAL DLA MIEJSCOWOŚCI SZCZYTNIKI, WÓJ. WIELKOPOLSKIE. OPRACOWANIE WYKONANE PRZEZ HYDRO-LEMNA SA. NIE MOŻE BYĆ KOPIOWANE W CAŁOŚCI LUB CZĘŚCI BEZ AUTORYZACJI LEWNA INT. I HYDRO-LEMNA SA.

PS OS: PS - IC 2 IFI 200 80/80 ZP. Z. 150
Pompownia ścieków PS OS- Szczytniki

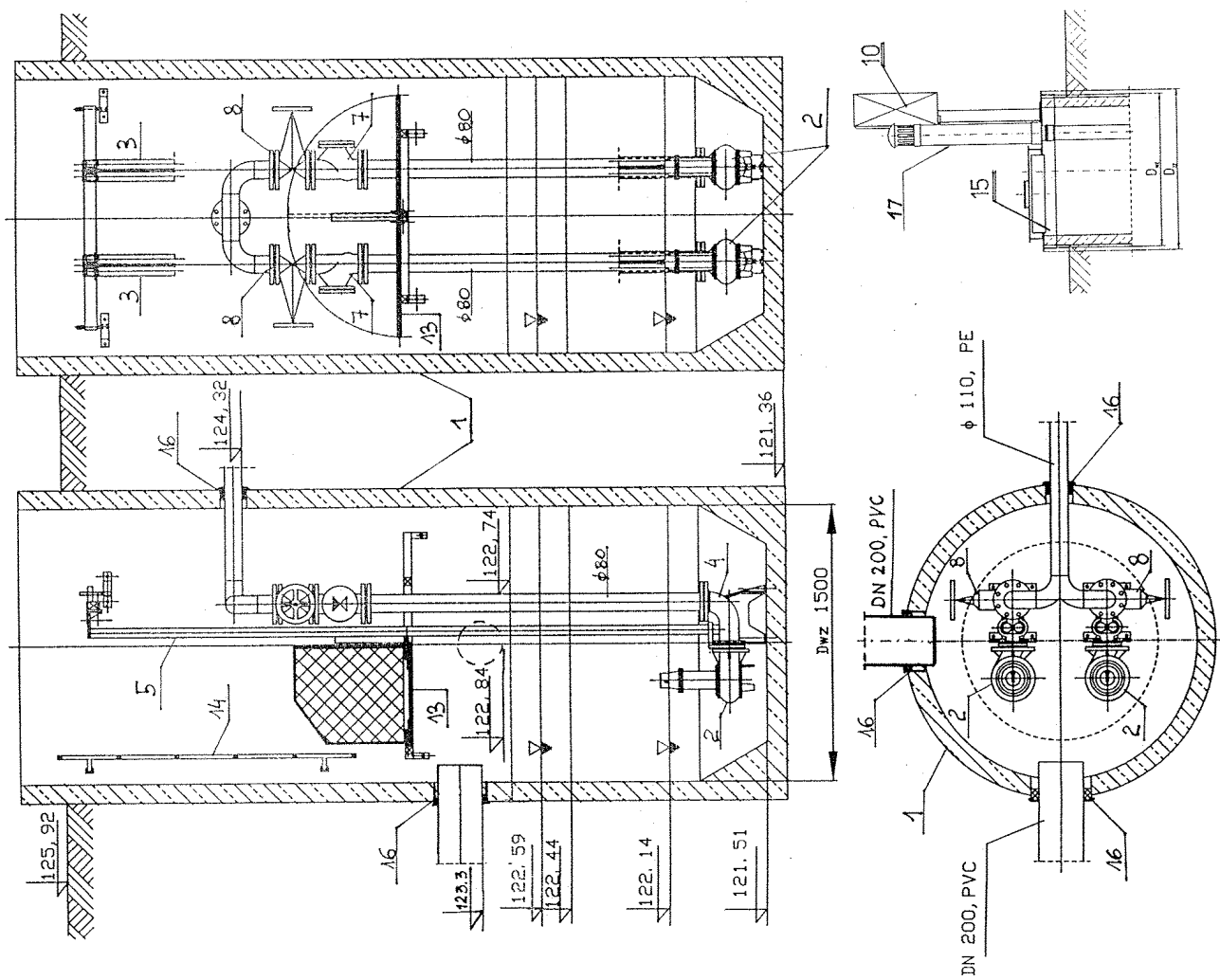
STAROSTWO POWIATOWE
w Kalliszu
Plac Św. Józefa 5
62-800 KALLISZ
(6)
Załącznik Nr do decyzji
z dnia 200... rok
Nr 2000... rok

Z up. Starosty
Władysław Skaronek
Dyrektor Wydziału
Oprzeć i Inżynierii

Elementy wyposażenia zbiornikowej pompowni ścieków

L. p.	Nazwa elementu	Ilość elementów w pompowni
Wyposażenie standardowe		
1	Piaszcz pompowni z betonowych elementów prefabrykowanych Długość = 1200 mm.	1 kpl
2	Pompa zatapiałna	2 szt
3	Łańcuch do opuszczania i wyciągania pompy	2 szt
4	Kolano stopowe sprzęgające	2 kpl
5	Przewodnice rurowe	2 kpl
6	Dzwon pomiarowy ze sterownikiem	1 kpl
7	Zawór zwrotny kulowy Socla typ 408 ø80	2 szt
8	Zasuwka odcinająca klinowa Socla typ S 1100 ø80	2 szt
9	Nasada ø52 z pokrywą (do płukania) - opcja	1 kpl
10	Szafka sterownicza IP 66-9	1 szt
11	Kable zasilające sterownicze	1 kpl
12	Orurowanie wewnątrz pompowni ze stali nierdzewnej	1 kpl
13	Pomost technologiczny	1 kpl
14	Drabinka	1 szt
15	Pokrywa żelbetowa z typowym wazem żeliwnym	1 kpl
16	Szczelne przejścia pod rurciąg dopływowy i tłoczny	2 kpl
17	Wywiewka	1 szt.

Do opracowania Proj. Budowlanego na „Remont Oczyszczalni Ścieków typu Lemna w Popowie wykorzystano rysunki z dok. archiwalnej udostępnionej przez Zleceniodawcę



HYDRO	HYDRO-INŻYNIERIA USŁUGI INŻYNIERSKIE, NADZORY BUDOWLANE I EKSPLOATACYJNE 60-651 POZNAŃ, UL. ŚRYDŁOWSKA 3/25 Tel. 061 8485103 Icom. Tel.kom. +48 502382651 NIP 781-107-32-61. REGON 694514640
INWESTOR	GINA SZCZYTNIKI 62-865 SZCZYTNIKI, powiat kaliski
STADIUM DOKUMENTACJI	PROJEKT BUDOWLANY nr: „REMONT OCZYSZCZALNI ŚCIEKÓW TYPU LEMNA w m. POPÓW
Nazwa Rys.	PRZEPIPOWNA ŚCIEKÓW
Data	Maj 2011 r.
Projektant	Inż. Stanisław Grabias Upraw. Bud. nr.118/89/PW, członek WOIIB, mgr Inż. Józef Białoczyk
Sprawdzający	Upraw. Bud. nr.746/PW/94, członek WOIIB
Podpis	<i>[Signature]</i>
Skala	1:20
Nr.Rys.	14