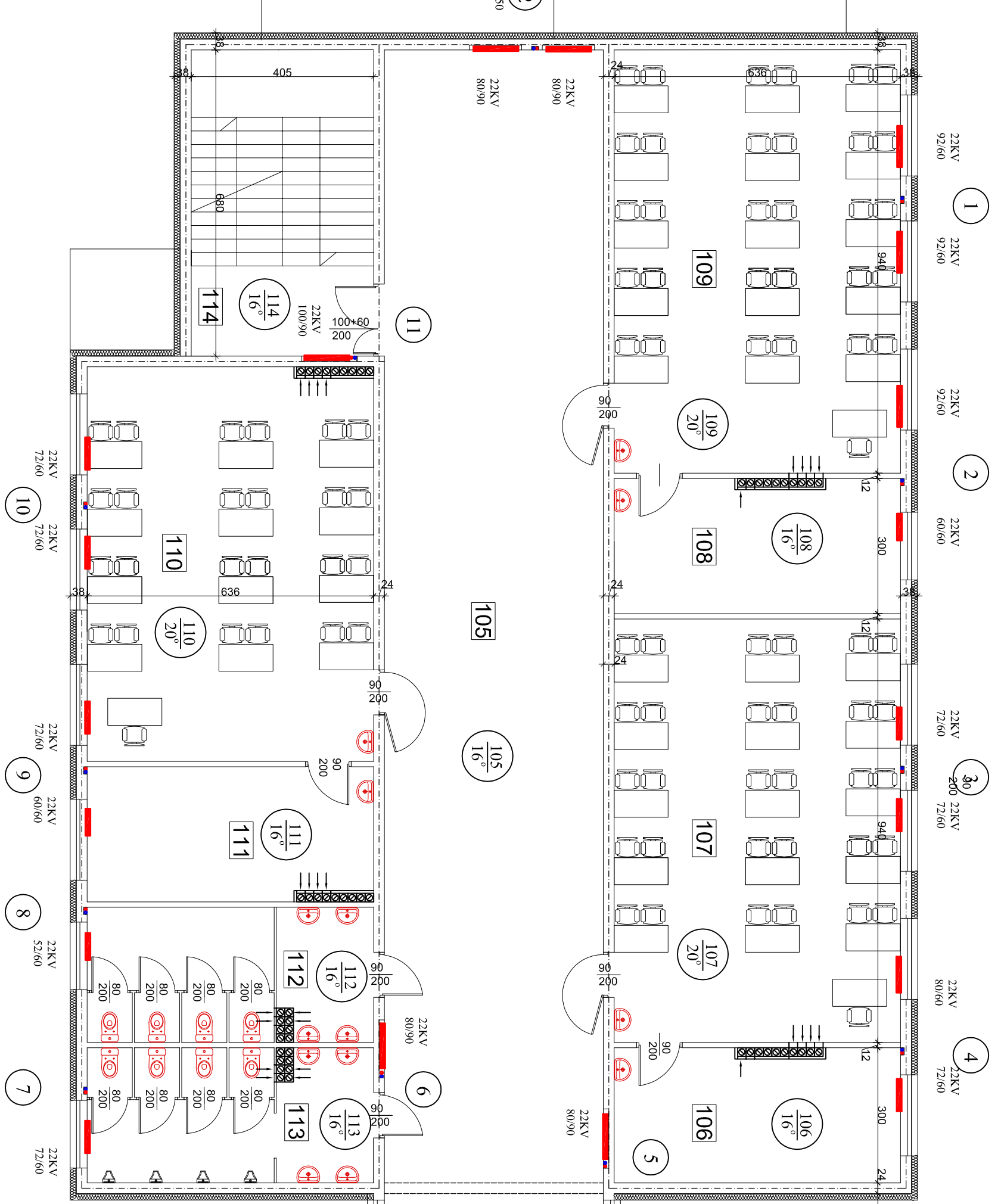
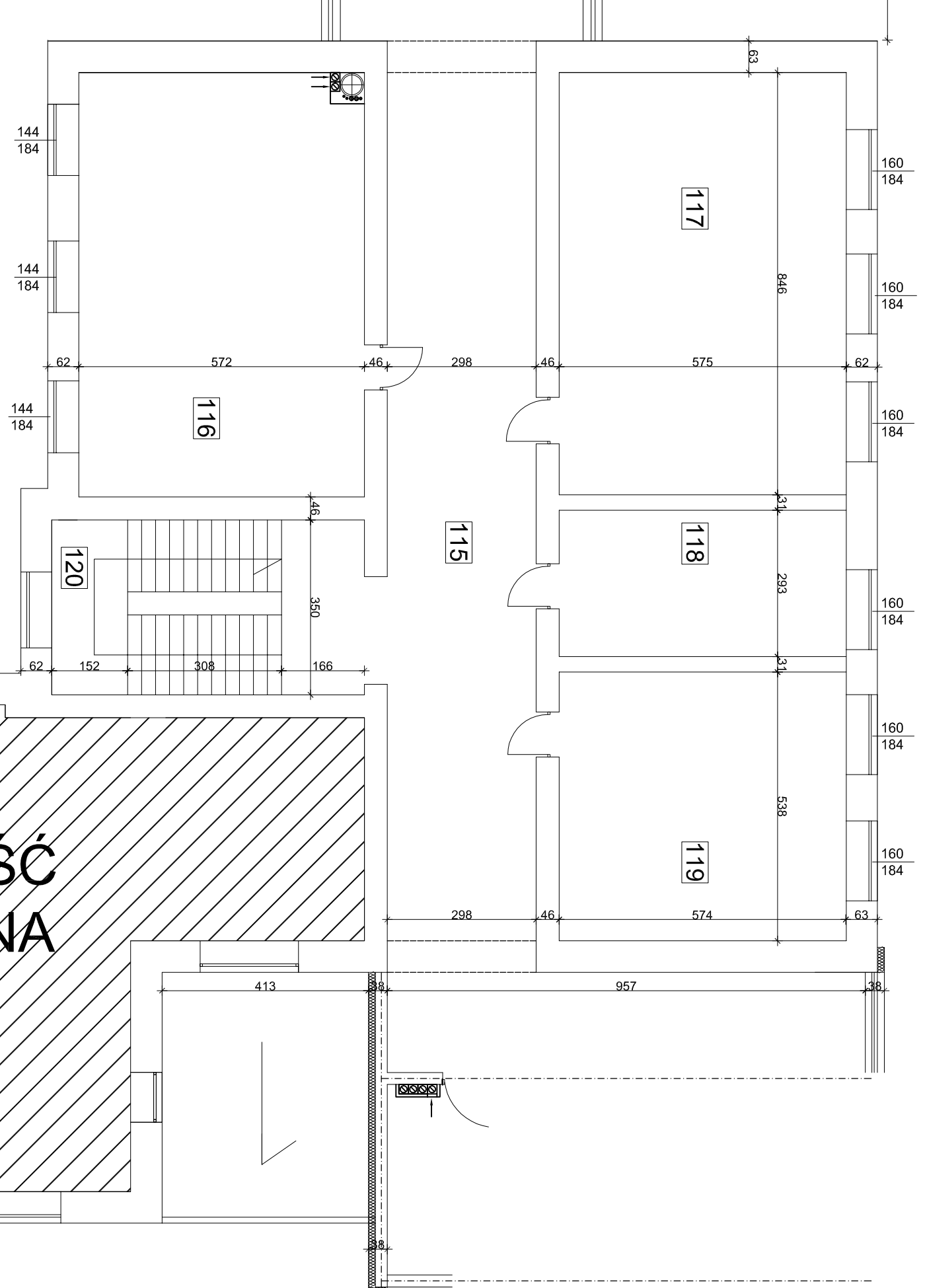


LEGENDA:
 1 - Wyświetlacz, inteligentny WZ-400(D)K-250
 2 - Podświetlenie doświetla GY B II



RZUT PIĘTRA
 skala 1:100



| Nr | Nazwa | Pow. | Wskaznik |
|-----|-------------------------|-------|--------------|
| 101 | Paral. dywanowa | 11,76 | Wskaznik FCV |
| 102 | Siekanie | 11,56 | Wskaznik FCV |
| 103 | Paral. tkaninowy | 11,74 | Wskaznik FCV |
| 104 | Korytarz | 18,16 | Wskaznik FCV |
| 105 | Gabinet | 18,57 | Wskaznik FCV |
| 106 | Gabinet pomocy naukowej | 18,57 | Wskaznik FCV |
| 107 | Pracownia inżynierska | 59,78 | Wskaznik FCV |
| 108 | Gabinet pomocy naukowej | 18,57 | Wskaznik FCV |
| 109 | Pracownia inżynierska | 59,78 | Wskaznik FCV |
| 110 | Pracownia inżynierska | 59,27 | Wskaznik FCV |
| 111 | W.C. dla gości | 18,50 | Wskaznik FCV |
| 112 | W.C. dla gości | 18,50 | Wskaznik FCV |
| 113 | W.C. dla gości | 18,50 | Wskaznik FCV |
| 114 | Kuchnia aneksowa | 27,24 | Wskaznik FCV |
| 115 | Korytarz | 55,56 | Wskaznik FCV |
| 116 | Sala zajęć | 48,60 | Wskaznik FCV |
| 117 | Sala zajęć | 48,60 | Wskaznik FCV |
| 118 | Sala zajęć | 30,90 | Wskaznik FCV |
| 119 | Sala zajęć | 30,90 | Wskaznik FCV |
| 120 | Kuchnia aneksowa | 21,91 | Wskaznik FCV |
| 121 | Korytarz | 55,56 | Wskaznik FCV |
| 122 | Korytarz | 76,73 | Wskaznik FCV |

Pracownia Projektowa Architektoniczno-Budowlana
 mgr inż. arch. Przemysław Stupkowski
 ul. Radziwiłłowska 3 62-800 Kalisz tel. 0-62 502 93 03
 Oświadczenie: Budowa sali gimnastycznej wraz z zapleczem
 ul. Radziwiłłowska 3 62-800 Kalisz - 161-D-02 502 93 03
 Data: 2023.09.01
 Inżynier: Sławomir Podsiadłowski w Szczepaniach
 Projektant: Usługi Optyki w Szczepianach
 Prace: Wykonanie planu budowlanego
 Skala: 1:100
 Inżynier: mgr inż. Sławomir Podsiadłowski
 Projektant: mgr inż. Sławomir Podsiadłowski
 Data: 2023.09.01