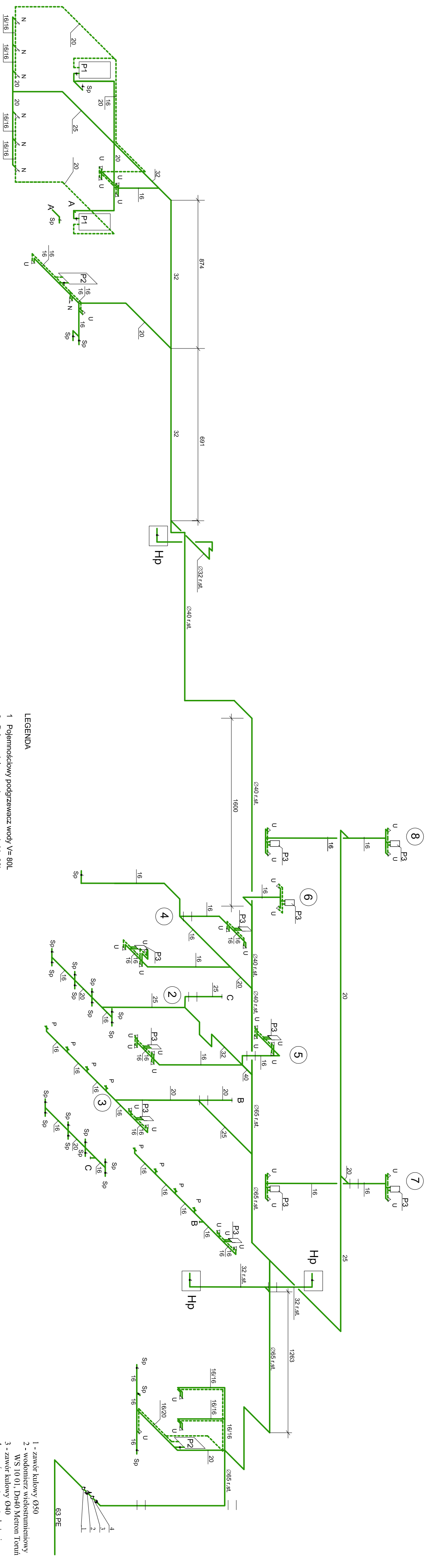


ROZWINIĘCIE INSTALACJI WODY ZIMNEJ I CIEPŁEJ
1:100



- LEGENDA
- 1 - Pojemnościowy podgrzewacz wody V= 80L
 - 2 - Pojemnościowy podgrzewacz wody V= 30L
 - 3 - Pojemnościowy podgrzewacz wody V= 5,0L
 - U - Umывальні
 - N - Natrysk
 - Sp - Płuczki ustępowe
 - P - Pisuary
 - Hp - Hydranty pożarowe
 - Woda zimna
 - Woda ciepła

- 1 - zawór kulowy Q50
- 2 - wodomierz wielostanowiony WS 10 01, Dn40 Metron Termit
- 3 - zawór kulowy Q40
- 4 - zawór zwrotny anty-szkazowy SOCLA typ EA 291 NF Dn40

Pracowania Projektowa Architektoniczno-Budowlana mgr inż. arch. Przemysław Stugolewski ul. Rumińskiego 3 62-800 Kalisz tel. 0-62 502 93 03	
Objekt:	Budowa sali gimnastycznej wraz pom. dydak.
Adres:	Szkola Podstawowa w Szczylnikach
Investor:	Urząd Gminy w Szczylnikach
Przeznaczenie:	Instalacje wod-kan
Branda:	Sanitarna
Projektant:	mgr inż. BARBARA KASZOWSKA
Projektant:	inż. arch. Grzegorz Szulc
Specjalność:	nr ewid. inż.: 51067/31/01/8388/192/77
Pracownik:	Kalisz
Pracownik:	2009-09
Pracownik:	2009-09